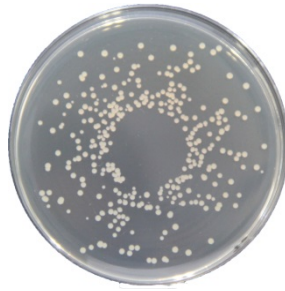


产 品 目 录

一、 菌珠（即用型定量工作菌株）	1
二、 微生物干粉培养基	
1 2015 版药典培养基	2
2 欧美药典及 2010 版药典培养基	8
3 食品卫生微生物检验用培养基	8
4 化妆品检验用培养基	20
5 生活饮用水检验	22
6 灭菌效果评价	22
7 洁净室(区)沉降菌测试	23
8 培养基原材料	23
三、 培养基配套试剂	23
四、 对照培养基	25
五、 预制培养基	
1 液体培养基（安瓿瓶装）	26
2 预制液体培养基（玻璃瓶装）	26
3 预制平板培养基	30
4 预制液体培养基(试管装)	31
六、 生化鉴定管	32
七、 实验室玻璃器皿专用洗涤剂	35
八、 实验室耗材	36
九、 药敏纸片（北京天坛药物生物技术开发公司）	38
十、 食品理化快检产品	42
十一、 免疫试剂盒	43

一、菌珠 (即用型定量工作菌株)



产品号	产品名称	规格	备注
33010	乙型溶血性链球菌 CMCC(B) 32210	10 支/盒	10 ³ cfu/颗
33025	金黄色葡萄球菌 CMCC(B)26003	10 支/盒	10 ³ cfu/颗
33031	枯草芽孢杆菌 CMCC(B)63501	10 支/盒	10 ³ cfu/颗
33034	铜绿假单胞菌 CMCC(B) 10104	10 支/盒	10 ³ cfu/颗
33040	生孢梭菌 CMCC(B) 64941	10 支/盒	10 ³ cfu/颗
33045	白色念珠菌 CMCC(F) 98001	10 支/盒	10 ³ cfu/颗
33053	大肠埃希菌 CMCC(B) 44102	10 支/盒	10 ³ cfu/颗
33058	乙型副伤寒沙门菌 CMCC(B) 50094	10 支/盒	10 ³ cfu/颗
33062	黑曲霉 CMCC(F) 98003	10 支/盒	10 ³ cfu/颗
33072	福氏志贺氏菌 CMCC(B) 51572	10 支/盒	10 ³ cfu/颗
33161	单核细胞增生李斯特氏菌	10 支/盒	10 ³ cfu/颗
33175	鼠伤寒沙门氏菌 CMCC(B) 50115	10 支/盒	10 ³ cfu/颗
33179	阪崎肠杆菌 CMCC(B) 45401	10 支/盒	10 ³ cfu/颗
33186	蜡样芽孢杆菌 CMCC(B) 63303	10 支/盒	10 ³ cfu/颗
36025	金黄色葡萄球菌 CMCC(B)26003	10 支/盒	10 ⁶ cfu/颗
36031	枯草芽孢杆菌 CMCC(B)63501	10 支/盒	10 ⁶ cfu/颗
36034	铜绿假单胞菌 CMCC(B) 10104	10 支/盒	10 ⁶ cfu/颗
36040	生孢梭菌 CMCC(B) 64941	10 支/盒	10 ⁶ cfu/颗
36045	白色念珠菌 CMCC(F) 98001	10 支/盒	10 ⁶ cfu/颗
36053	大肠埃希菌 CMCC(B) 44102	10 支/盒	10 ⁶ cfu/颗
36058	乙型副伤寒沙门菌 CMCC(B) 50094	10 支/盒	10 ⁶ cfu/颗
36062	黑曲霉 CMCC(F) 98003	10 支/盒	10 ⁶ cfu/颗
30003	阴性对照菌珠	10 支/盒	-



二、微生物干粉培养基

1. 2015 版药典培养基

1.1 无菌检查

产品号	产品名称	规格	单价 (元)	产品说明及用途
11A01	硫乙醇酸盐流体培养基 (FTM) Fluid Thioglycollate Medium	250g/瓶	135	用于药品、生物制品等的无菌检查, 用于需氧菌和厌氧菌的培养
11A02	硫乙醇酸盐培养基 (不含琼脂) Thioglycollate Medium (without Agar)	250g/瓶	125	用于生物制品中混浊制品的无菌试验, 检查需氧菌和厌氧菌
11103	0.5% 葡萄糖肉汤培养基 0.5% Glucose Broth Medium	250g/瓶	90	用于硫酸链霉素等抗生素的无菌检查
11104	胰酪大豆胨液体培养基 (TSB) Tryptic (Trypticase) Soy Broth Medium	250g/瓶	120	用于真菌和需氧菌的培养及其他用途
11332	胰酪大豆胨琼脂培养基 (TSA) Tryptic (Trypticase) Soy Agar	250g/瓶	125	用于药品、生物制品中需氧菌和真菌的培养等其他用途
11216	沙氏葡萄糖液体培养基 (SDB) Sabouraud Dextrose Broth	250g/瓶	90	用于霉菌和酵母菌的培养
11325	沙氏葡萄糖琼脂培养基 (SDA) Sabouraud Dextrose Agar	250g/瓶	110	用于测定霉菌和酵母菌总数
11B17	0.1% 蛋白胨水溶液 0.1% Peptone Water	250g/瓶	80	可作为供试品稀释液、冲洗液
11218	pH7.0 氯化钠-蛋白胨缓冲液 Buffered Sodium Chloride-Peptone Solution pH 7.0	250g/瓶	75	可作为供试品稀释液
11001	胰酪大豆胨琼脂培养基 (TSA) - 平板特供 Tryptic (Trypticase) Soy Agar Medium	500g/袋	225	用于药品无菌检查及一般细菌培养等其他用途
11002	沙氏葡萄糖琼脂培养基 (SDA) - 平板特供 Sabouraud Dextrose Agar	500g/袋	198	用于测定霉菌和酵母菌总数

1.2 微生物限度检查

产品号	产品名称	规格	单价 (元)	产品说明及用途
11104	胰酪大豆胨液体培养基 (TSB) Tryptic (Trypticase) Soy Broth Medium	250g/瓶	120	用于真菌和需氧菌的培养及其他用途
11332	胰酪大豆胨琼脂培养基 (TSA) Tryptic (Trypticase) Soy Agar	250g/瓶	125	用于药品、生物制品中需氧菌和真菌的培养等其他用途
11216	沙氏葡萄糖液体培养基 (SDB) Sabouraud Dextrose Broth	250g/瓶	90	用于霉菌和酵母菌的培养
11325	沙氏葡萄糖琼脂培养基 (SDA) Sabouraud Dextrose Agar	250g/瓶	110	用于测定霉菌和酵母菌总数
11C34	马铃薯葡萄糖琼脂培养基 (PDA) Potato Dextrose Agar	250g/瓶	140	用于真菌、酵母菌的检验
11A12	玫瑰红钠琼脂培养基 Rose Bengal Agar Medium	250g/瓶	125	用于测定霉菌和酵母菌总数
11A01	硫乙醇酸盐流体培养基 (FTM) Fluid Thioglycollate Medium	250g/瓶	135	用于药品、生物制品等的无菌检查, 用于需氧菌和厌氧菌的培养
11C42	肠道菌增菌液体培养基 (EE) Enterobacteria Enrichment Broth	250g/瓶	265	用于耐胆盐革兰阴性菌的增菌培养
11C02	紫红胆盐葡萄糖琼脂培养基 Violet Red Bile Glucose Agar	250g/瓶	150	用于耐胆盐革兰阴性菌的分离培养
11408	麦康凯液体培养基 MacConkey Broth	250g/瓶	180	用于肠道致病菌选择性增菌培养
11307	麦康凯琼脂培养基 MacConkey Agar	250g/瓶	110	用于肠道致病菌选择性分离培养
11C44	木糖赖氨酸脱氧胆酸盐琼脂培养基(XLD) Xylose Lysine Desoxycholate (XLD) Agar	250g/瓶	400	用于沙门菌选择性分离培养
11416	三糖铁琼脂培养基 (TSI) Triple Sugar Iron Agar	250g/瓶	100	用于肠杆菌糖发酵及硫化氢反应
11313	溴化十六烷基三甲铵琼脂培养基 Cetrimide Agar Medium	250g/瓶	160	用于铜绿假单胞菌选择性分离培养
11316	甘露醇氯化钠琼脂培养基 Mannitol Salt Agar	250g/瓶	150	用于金黄色葡萄球菌选择性增菌培养
11C39	哥伦比亚琼脂培养基 Columbia Agar	250g/瓶	240	用于检定梭菌
11220	梭菌增菌培养基 Reinforced Clostridial Medium	250g/瓶	240	用于梭菌增菌培养
11B19	RV 沙门菌增菌液体培养基 Rappaport-Vassiliadis Salmonella Enrichment Broth	250g/瓶	140	用于沙门氏菌选择性增菌培养
11601	沙氏葡萄糖琼脂培养基 (含氯霉素) Sabouraud Dextrose Agar Medium (with Chloramphenicol)	250g/瓶	120	用于测定霉菌和酵母菌总数

11501	念珠菌显色培养基 Candida Chromogenic Medium	1000mL /瓶	900	用于念珠菌的分离和鉴定
11004	玫瑰红钠琼脂培养基 - 平板特供 Rose Bengal Agar Medium	500g/袋	225	用于测定霉菌和酵母菌总数

1.3 抑菌效力检查

产品号	产品名称	规格	单价 (元)	产品说明及用途
11104	胰酪大豆胨液体培养基 (TSB) Tryptic (Trypticase) Soy Broth Medium	250g/瓶	120	用于真菌和需氧菌的培养及其他用途
11332	胰酪大豆胨琼脂培养基 (TSA) Tryptic (Trypticase) Soy Agar	250g/瓶	125	用于药品、生物制品中需氧菌和真菌的培养等其他用途
11216	沙氏葡萄糖液体培养基 (SDB) Sabouraud Dextrose Broth	250g/瓶	90	用于霉菌和酵母菌的培养
11325	沙氏葡萄糖琼脂培养基 (SDA) Sabouraud Dextrose Agar	250g/瓶	110	用于测定霉菌和酵母菌总数

1.4 纯化水检验

产品号	产品名称	规格	单价 (元)	产品说明及用途
11A16	R2A 琼脂培养基 R2A Agar Medium	250g/瓶	235	用于纯化水中需氧菌总数的测定
11005	R2A 琼脂培养基 - 平板特供 R2A Agar Medium	500g/袋	423	用于纯化水中需氧菌总数的测定

1.5 抗生素检定

产品号	产品名称	规格	单价 (元)	产品说明及用途
11E01	MH 肉汤培养基 (MHB) Mueller-Hinton Broth	250g/瓶	130	用于抗生素敏感试验
11E02	MH 琼脂培养基 (MHA) Mueller-Hinton Agar	250g/瓶	168	用于抗生素敏感试验
11E03	抗生素检定培养基 I (pH6.5~6.6) Antibiotic Medium I	250g/瓶	150	用于抗生素微生物检定
11E04	抗生素检定培养基 I (pH7.8~8.0) Antibiotic Medium I	250g/瓶	150	用于抗生素微生物检定
11E05	抗生素检定培养基 II (pH6.5~6.6) Antibiotic Medium II	250g/瓶	150	用于抗生素微生物检定
11E06	抗生素检定培养基 II (pH7.8~8.0) Antibiotic Medium II	250g/瓶	150	用于抗生素微生物检定

11E07	抗生素检定培养基III Antibiotic Medium III	250g/瓶	150	用于抗生素微生物检定
11E08	抗生素检定培养基 IV Antibiotic Medium IV	250g/瓶	150	用于两性霉素 B 效价测定
11E09	抗生素检定培养基 V Antibiotic Medium V	250g/瓶	150	用于培养啤酒酵母菌菌种
11E10	抗生素检定培养基 VI Antibiotic Medium VI	250g/瓶	150	用于黏菌素效价测定
11E11	抗生素检定培养基 VII Antibiotic Medium VII	250g/瓶	150	用于抗生素微生物检定
11E12	抗生素检定培养基 VIII Antibiotic Medium VIII	250g/瓶	150	用于万古霉素效价测定
11E13	抗生素检定培养基 IX Antibiotic Medium IX	250g/瓶	150	用于白色念珠菌悬液抗生素效价测定
11E14	多黏菌素 B 用培养基 Polymyxin B Medium	250g/瓶	124	用于多粘菌素 B 效价测定
11E15	制霉菌素检定培养基 Nystatin Medium	250g/瓶	94	用于制霉菌素效价测定
11E16	麦迪/麦白霉素检定培养基 Medecamycin Medium	250g/瓶	117	用于麦迪（白）霉素效价测定
11E17	阿奇霉素检定培养基 Azithromycin Medium	250g/瓶	114	用于阿奇霉素效价测定
11E18	营养琼脂培养基 Nutrient Agar	250g/瓶	110	用于一般细菌培养
11E19	营养肉汤培养基 Nutrient Broth	250g/瓶	85	用于一般细菌培养。
11F01	生芽孢琼脂斜面培养基 Porulation Medium Porulation Medium	250g/瓶	93	用于快速生芽孢
11A08	改良马丁琼脂培养基 Modified Martin Agar Medium	250g/瓶	85	用于培养真菌和酵母菌

1.6 支原体检查

产品号	产品名称	规格	单价 (元)	产品说明及用途
11A09	支原体半流体培养基 Mycoplasma Semi-Fluid Medium	100g/瓶	283	用于生物制品支原体检查
11C21	精氨酸支原体肉汤培养基 Mycoplasma Broth	100g/瓶	317	用于培养支原体
11C23	支原体琼脂培养基 Mycoplasma Agar	100g/瓶	240	用于支原体分离培养

11109	支原体肉汤培养基 Mycoplasma Broth Medium	100g/瓶	320	用于生物制品无菌试验，检查支原体
11321	精氨酸支原体半流体培养基 Mycoplasma Semi-Fluid Broth Base	100g/瓶	320	用于培养支原体

1.7 细菌生化反应

产品号	产品名称	规格	单价 (元)	产品说明及用途
11413	脲（尿素）培养基 Urea Broth	100g/瓶	120	用于鉴别细菌的尿素酶反应
11D01	蛋白胨水培养基 Peptone Water Medium	250g/瓶	70	用于鉴别细菌能否分解色氨酸而产生靛基质的生化反应
11D02	磷酸盐葡萄糖蛋白胨水培养基 Phosphate Glucose Peptone	250g/瓶	65	用于鉴别细菌的甲基红试验（M-R反应）和乙酰甲基甲醇试验(V-P反应)
11416	三糖铁琼脂培养基 Triple Sugar Iron Agar	250g/瓶	100	用于初步鉴别肠杆菌科细菌对糖类的发酵反应和产生硫化氢试验
11D15	克氏双糖铁琼脂培养基 Kligler Double Sugar Agar Medium	250g/瓶	85	用于肠杆菌糖发酵及硫化氢反应
11217	氨基酸脱羧酶试验培养基基础 Decarboxylase Medium Base	50g/瓶	220	用于鉴别细菌的脱羧酶、双水解酶试验
11143	丙二酸钠培养基 Malonate Broth, Ewing Modified	100g/瓶	440	用于鉴别细菌能否利用丙二酸钠作为碳源而生长繁殖
11159	七叶苷培养基 Esculin Medium	50g/瓶	550	用于鉴别细菌对七叶苷的水解试验
11221	半固体营养琼脂培养基 Semisolid Nutrient Agar	100g/瓶	60	用于细菌动力观察、菌种保存
11171	枸橼酸盐培养基 Citrate Medium	250g/瓶	125	用于鉴别细菌能否利用枸橼酸盐
11406	明胶培养基 Gelatin Medium	250g/瓶	85	用于细菌的明胶液化试验
11175	糖、醇发酵培养基基础（含溴麝香草酚蓝）	100g/瓶	40	用于鉴别细菌对糖类的发酵生化反应
11176	糖、醇发酵培养基基础（含酸性品红）	100g/瓶	40	用于鉴别细菌对糖类的发酵生化反应
11172	苯丙氨酸琼脂培养基	100g/瓶	80	用于鉴别细菌的苯丙氨酸脱氨酶试验（也称苯丙酮酸试验）

1.8 微生物活菌制品杂菌检查

产品号	产品名称	规格	单价 (元)	产品说明及用途
11A07	改良马丁培养基 Modified Martin Medium	250g/瓶	75	用于生物制品无菌试验，检查真菌和酵母菌
11B02	胆盐乳糖培养基 (BL) Bile Salt Lactose Enrichment	250g/瓶	90	用于大肠杆菌和绿脓杆菌的增菌培养
11C01	沙门、志贺菌属琼脂培养基 (SS) Salmonella Shigella Agar	250g/瓶	126	用于沙门氏菌，志贺氏菌的选择性分离培养
11C06	曙红亚甲基蓝琼脂培养基 (EMB) Eosin Methylene Blue Agar	250g/瓶	106	用于大肠杆菌、产气杆菌分离鉴别
11C14	NAC 液体培养基 NAC Broth	250g/瓶	100	用于绿脓假单胞菌增菌
11C15	NAC 琼脂培养基 NAC Agar	250g/瓶	104	用于绿脓假单胞菌分离
11D09	绿脓菌素 (pyocyanin) 测定用培养基 (PDP 琼脂) PDP Agar Medium	250g/瓶	100	用于绿脓菌素测定
11806	7.5%氯化钠肉汤培养基 7.5%NaCl Broth Medium	250g/瓶	80	用于金黄色葡萄球菌增菌培养
11316	甘露醇氯化钠琼脂培养基 Mannitol Salt Agar	250g/瓶	150	用于金黄色葡萄球菌选择性增菌培养
11C39	哥伦比亚琼脂培养基 Columbia Agar	250g/瓶	240	用于检定梭菌
11220	梭菌增菌培养基 Reinforced Clostridial Medium	250g/瓶	240	用于梭菌增菌培养
11216	沙氏葡萄糖液体培养基 (SDB) Sabouraud Dextrose Broth	250g/瓶	90	用于霉菌和酵母菌的培养
11325	沙氏葡萄糖琼脂培养基 (SDA) Sabouraud Dextrose Agar	250g/瓶	110	用于测定霉菌和酵母菌总数
11501	念珠菌显色培养基 Candida Chromogenic Medium	1000mL/ 瓶	900	用于念珠菌的分离和鉴定
11C45	1%聚山梨酯 80-玉米琼脂培养基 1% Polysorbate-80 Corn Agar Medium	160g/瓶	210	用于白色念珠菌芽管试验

2. 欧美药典及 2010 版药典培养基

产品号	产品名称	规格	单价 (元)	产品说明及用途
11D04	乳糖胆盐发酵培养基 Lactose Bile Salt Fermentation Medium	250g/瓶	90	用于大肠杆菌发酵乳糖试验
11D25	4-甲基伞形酮葡萄糖苷酸培养基 (MUG) 4-Methylumbelliferyl-β-D-Glucuronide, MUG	24 克/瓶	163	用于大肠杆菌的鉴别
11A04	胰酪胨大豆肉汤培养基 (TSB) Tryptone Soy Broth Medium	250g/瓶	115	用于真菌, 需氧菌无菌检查及其他用途
11204	大豆酪蛋白消化物培养基 Soybean-Casein Digest Broth	250g/瓶	130	用于真菌、需氧菌的培养及其他用途 (USP)

3. 食品卫生微生物检验用培养基

3.1 菌落总数及基础营养培养基

产品号	产品名称	规格	单价 (元)	产品说明及用途	适用标准
12A01	平板计数琼脂培养基 (PCA) Plate Count Agar	250g/瓶	135	用于菌落总数的测定	GB4789.2-2010
12A02	磷酸盐缓冲液 pH7.2 (PBS) Phosphate Buffered Saline pH7.2	250g/瓶	90	用于样品的稀释	GB 4789.2-2010
12A03	0.1% 蛋白胨水 0.1% Peptone Water	250g/瓶	80	用于样品的稀释	GB 4789.13-2012
12A40	TTC 营养琼脂 TTC Nutrient Agar	250g/瓶	120	用于细菌总数的测定	/

3.2 大肠菌群、粪大肠菌群、大肠杆菌及其他肠道菌

产品号	产品名称	规格	单价 (元)	产品说明及用途	适用标准
12B01	月桂基硫酸盐胰蛋白胨 (LST) 肉汤 Lauryl Sulfate Tryptose	250g/瓶	120	用于大肠菌群、大肠杆菌的测定	GB4789.3-2010 SN/T0169-2010 GB4789.38-2012 GB4789.39-2013
12B02	煌绿乳糖胆盐 (BGLB) 肉汤 Brilliant Green Lactose Bile	250g/瓶	250	用于大肠杆菌群及大肠埃希菌的测定	GB 4789.3-2010 SN/T 0169-2010
12B03	结晶紫中性红胆盐琼脂 (VRBA) Violet Red Bile Agar	250g/瓶	130	用于大肠菌群计数	GB 4789.3-2010 SN/T 0169-2010

12B04	EC 肉汤 <i>EC Broth</i>	250g/瓶	115	用于粪大肠菌群、大肠杆菌的测定	GB4789.38-2012 GB4789.39-2013 SN0169-2010
12B06	缓冲葡萄糖蛋白胨 (MR-VP 培养基) MR-VP Medium	250g/瓶	90	用于V-P和MR试验	FDA BAM GB4789.30-2010 GB4789.38-2012 SN/T 0169-2010
12B08	伊红美蓝 (EMB) 琼脂	250g/瓶	130	用于大肠埃希氏菌计数的检验	GB4789.38-2012 SN/T 0169-2010 GB/T5750.12-2006
12B11	5%乳糖发酵培养基 5% Lactose Fermentation Medium	250g/瓶	84	用于大肠杆菌迟发酵乳糖试验	GB/T4789.28-2003
12B13	结晶紫中性红胆盐-4-甲基伞形酮-β-D-葡萄糖苷琼脂 (VRBA-MUG) Violet Red Bile 4-Methyl-umbelliferyl-β-D-Glucuronide Agar	42g/瓶	265	用于大肠杆菌检测	FDA BAM GB 4789.38-2012
12B14	月桂基硫酸盐蛋白胨肉汤-MUG (LST-MUG) Lauryl Sulfate Tryptose Broth with MUG	36g/瓶	240	用于大肠埃希氏菌 O157 菌	FDA BAM GB/T 4789.36-2008 SN/T 0169-2010
12B15	改良山梨醇麦康凯琼脂 (CT-SMAC) 基础 Sorbitol MacConkey II Agar with Cefixime and Tellurite (CT-SMAC) Base	250g/瓶	320	用于大肠埃希氏菌 O157 的检验	GB/T 4789.36-2008 SN/T 0973-2010 SN/T 1059.5-2006
12B15a	亚碲酸钾溶液	1mL/支 ×10支	20	添加于改良山梨醇麦康凯琼脂 (CT-SMAC) 基础 (产品号 12B15)	GB/T 4789.36-2008 SN/T 0973-2010 SN/T 1059.5-2006
12B15b	头孢克肟溶液	1mL/支 ×10支	20		
12B16	改良 EC 肉汤基础 (mEC+n) Modified EC Broth Base with Novobiocin (mEC+n)	250g/瓶	150	用于大肠埃希氏菌 O157:H7 的检验	GB/T 4789.36-2008 SN/T 0973-2010
12B16a	新生霉素	4.5mg/支 ×10支	70	添加于改良 EC 肉汤基础 (产品号 12B16)	
12B40	胆汁七叶苷琼脂 Bile Esculin Agar	50g/瓶	120	用于鉴别细菌对七叶苷的水解试验	SN/T 1933.2-2007
12B41	色氨酸肉汤 Tryptophan Broth	50g/瓶	120	用于大肠杆菌生化鉴定	FDA BAM SN/T 0169-2010
12B42	乳糖肉汤 Lactose Broth	250g/瓶	115	用于肠道菌检测	FDA BAM
12B43	缓冲 MUG 琼脂 (BMA) Buffered MUG Agar	25g/瓶	100	用于滤膜 MUG 法检测食品中大肠杆菌数	SN/T 0169-2010
12B44	Columbia-MUG 琼脂培养基 Columbia-MUG Agar	45g/瓶	180	用于大肠杆菌的荧光检测	SN/T 0169-2010

12B45	肠道菌计数琼脂 (VRBGA) Violet Red Bile Glucose Agar	250g/瓶	125	用于肠道菌计数和 肠杆菌科鉴别	SN/T 0738-1997
12B47	乳糖发酵培养基(乳糖复发酵 培养基) Lactose Fermentation Medium	250g/瓶	75	用于大肠菌群证实 试验用	/
12B48	改良胰蛋白胨大豆肉汤基础 (mTSB) Modified Tryptic (Trypticase) Soy Broth Base	250g/瓶	130	用于大肠埃希氏菌 O157 菌的选择性增 菌	SN/T1059.5-2006 SN/T0973-2010 FDA BAM
12B49	葡萄糖琼脂 Dextrose Agar	250g/瓶	140	用于肠杆菌科的葡 萄糖发酵试验	SN/T 0738-1997
11B13	LB 肉汤培养基 LB Broth	250g/瓶	105	用于大肠杆菌等的 培养, 以提取质粒	/
11C05	中国蓝琼脂培养基 China Blue Agar Medium	250g/瓶	90	用于肠道菌分离鉴 别	/

3.3 沙门氏菌

产品号	产品名称	规格	单价 (元)	产品说明及用途	适用标准
12C01	缓冲蛋白胨水培养基(BPW) Buffered Peptone Water	250g/瓶	90	用于沙门氏菌和阪 崎肠杆菌增菌	GB4789.4-2010 GB4789.40-2010
12C02	四硫磺酸钠煌绿 (TTB) 增菌 液基础 Tetrathionate Broth Base	250g/瓶	110	用于沙门氏菌增菌 培养	GB4789.4 -2010
12C02b	碘液	2 mL/支 × 10 支	50	用于配制四硫磺酸钠 煌绿 (TTB) 增菌液	GB4789.4 -2010
12C03	亚硒酸盐胱氨酸 (SC) 增菌液 Selenite Cystine (SC) Broth	250g/瓶	320	用于沙门氏菌增菌 培养	GB4789.4-2010 SN0170-1992
12C04	亚硫酸铋琼脂 (BS) Bismuth Sulfite Agar	250g/瓶	145	用于沙门菌检验	GB4789.4-2010
12C05	HE 琼脂 Hektoen Enteric Agar	250g/瓶	220	用于沙门氏菌检验	GB 4789.4-2010
12C06	木糖赖氨酸脱氧胆盐 (XLD) 琼脂 XLD Agar	250g/瓶	400	用于分离沙门氏菌	GB 4789.4-2010
12C08	三糖铁 (TSI) 琼脂 Triple Sugar Iron Agar	250g/瓶	105	用于革兰氏阴性肠 杆菌的生化鉴定	FDA BAM GB4789.4-2010 GB4789.5-2012
12C09	蛋白胨水 (靛基质实验) 培养基 Peptone Water (Indole Test)	250g/瓶	80	用于靛基质试验	GB4789.4-2010 GB/T 7918
12C10	尿素琼脂培养基 Urea Agar	100g/瓶	125	用于尿素分解试验	GB4789.4-2010
12C10b	40% 尿素溶液	5mL/支 × 10 支	35	用于配制尿素琼脂 培养基	GB4789.4-2010

12C11	氰化钾 (KCN) 基础培养基 KCN Broth Base	100g/瓶	300	用于沙门氏菌鉴别	GB 4789.4-2010
12C12	赖氨酸脱羧酶试验培养基 Lysine Decarboxylase Broth	50g/瓶	230	用于细菌脱羧酶试验	GB 4789.4-2010
12C13	糖发酵基础肉汤 Bromcresol Purple Broth Base	250g/瓶	80	用于微生物检验中各种糖发酵实验	GB4789.4-2010 GB4789.5-2012 GB4789.14-2014 GB4789.30-2010
12C14	邻硝基酚 β-D 半乳糖苷 (ONPG) 培养基	0.5mL/支 ×10 支	30	用于沙门氏菌、志贺氏菌半乳糖苷酶活性检测	GB4789.4-2010 GB4789.5-2012
12C15	半固体琼脂 Motility Test Medium	250g/瓶	95	用于动力观察、菌种保存、H 抗原位相变异试验等	GB4789.4-2010 GB4789.5-2012
12C16	丙二酸钠培养基 Malonate Broth	100g/瓶	450	用于鉴别细菌能否利用丙二酸钠作为碳源而生长繁殖	GB 4789.4-2010
12C17	亚硒酸盐胱氨酸 (SC) 增菌液 Selenite Cystine Enrichment Medium	250g/瓶	320	用于沙门氏菌增菌培养	GB4789.31-2013
12C20	动力-吲哚-尿素培养基基础 (MIU) Motility Indol Urea Medium Base	250g/瓶	105	用于细菌的复合生化试验	/
12C21	营养半固体琼脂 (NSA) Nutrient Semisolid Agar	250g/瓶	105	用于动力观察、菌种保存、H 抗原位相变异试验等	GB4789.31-2013
12C23	葡萄糖铵琼脂 Ammonium Glucose Agar	250g/瓶	110	用于细菌利用铵盐试验	GB4789.31-2013
12C24	亚硒酸盐增菌液 (SF 增菌液) Selenite-F Broth	100g/瓶	80	用于沙门氏菌选择性增菌培养	GB 18466-2005
12C25	酚红煌绿琼脂 Phenol Red / Brilliant Green Agar	250g/瓶	180	用于分离沙门氏菌	GB/T13091-2002
12C40	HE 琼脂 Hektonen Enteric Agar	250g/瓶	190	用于志贺氏菌分离鉴别	FDA BAM
12C41	氰化钾基础培养基 KCN Broth Base	100g/瓶	300	用于沙门氏菌鉴别	FDA BAM
12C42	V-P 半固体琼脂 (VP) V-P Semisolid Agar	250g/瓶	95	用于沙门氏菌和志贺氏菌动力观察	SN 0170-92
12C43	硫酸亚铁琼脂 Ferrous Sulfate Agar	250g/瓶	150	用于硫化氢试验	/
12C47	卫矛醇半固体琼脂 Dulcitol Semisolid Agar	10g/瓶	135	用于卫矛醇发酵生化试验	SN 0170-92
12C48	亚利桑那琼脂 (SA)	100g/瓶	450	用于亚利桑那沙门	SN 0170-92

	Salmonella Arizona Agar (SA)			氏菌的选择性分离培养	
12C49	Rustigian 氏尿素培养液基础	100g/瓶	180	用于尿素酶生化试验	GB/T4789.28-2003
11B05	四硫磺酸钠亮绿培养基 (TTB) Tetrathionate Enichment Medium	250g/瓶	100	用于沙门氏菌增菌培养	FDA BAM 中国药典 2010 版
11C03	胆盐硫乳琼脂培养基 (DHL) DHL Agar Medium	250g/瓶	114	用于大肠杆菌、沙门氏和志贺氏菌属分离	中国药典 2010 版 SN 0170-1992
11C01	沙门、志贺菌属琼脂培养基 (SS) Salmonella Shigella Agar	250g/瓶	126	用于沙门氏和志贺氏菌属菌分离	中国药典 2010 版
11517	氨基酸脱羧酶对照 Decarboxylase Broth Reference	50g/瓶	220	用于脱羧酶试验的对照	中国药典 2015 版 GB 4789.4-2010 GB4789.5-2012

3.4 志贺氏菌

产品号	产品名称	规格	单价 (元)	产品说明及用途	适用标准
12D01	志贺氏菌增菌肉汤 Shigella Broth	250g/瓶	125	用于志贺氏菌的选择性增菌培养	GB4789.5-2012
12D02	麦康凯 (MAC) 琼脂 Maconkey Agar Medium	250g/瓶	110	用于肠道致病菌选择性分离培养	GB 4789.5-2012
12D03	木糖赖氨酸脱氧胆盐 (XLD) 琼脂 XLD Agar	250g/瓶	400	用于分离沙门氏菌	GB4789.5-2012
12D05	葡萄糖铵琼脂培养基 Ammonium Glucose Medium	250g/瓶	110	用于细菌利用铵盐试验	GB4789.5-2012
12D06	西蒙氏柠檬酸盐培养基 Simmons Citrate Agar Medium	250g/瓶	125	用于柠檬酸盐利用试验	GB4789.5-2012 GB4789.14-2014
12D07	粘液酸盐培养基	100g/瓶	40	用于细菌粘液酸盐利用试验	GB4789.5-2012
12D07a	粘液酸溶液	2.0 mL/支*10 支	30	配制测试肉汤时, 每支添加于 100mL 粘液酸盐培养基 (质控肉汤) 中	
12D10	GN 增菌液 Gram Negative Enrichment Broth	250g/瓶	115	用于革兰氏阴性菌特别是志贺氏菌的增菌培养	GB 18466-2005
12D40	葡萄糖半固体培养基 Dextrose Semisolid Medium	250g/瓶	100	用于志贺氏菌的复合生化试验	/
12D41	葡萄糖铵半固体琼脂 Ammonium Dextrose Semisolid Agar	250g/瓶	100	用于细菌利用铵盐试验	

12C08	三糖铁 (TSI) 琼脂 Triple Sugar Iron Aga	250g/瓶	105	用于革兰氏阴性肠杆菌的生化鉴定	FDA BAM GB4789.4-2010 GB4789.5-2012
12C09	蛋白胨水 (靛基质实验) 培养基 Peptone Water (Indole Test)	250g/瓶	80	用于靛基质试验	GB4789.4-2010 GB/T 7918
12C10	尿素琼脂培养基 Urea Agar	100g/瓶	125	用于尿素分解试验	GB4789.4-2010
12C13	糖发酵基础肉汤 Bromcresol Purple Broth Base	250g/瓶	80	用于微生物检验中各种糖发酵实验	GB4789.4-2010 GB4789.5-2012 GB4789.14-2014 GB4789.30-2010
12C14	邻硝基酚 β-D 半乳糖苷 (ONPG) 培养基	0.5mL/支 ×10 支	30	用于沙门氏菌、志贺氏菌半乳糖苷酶活性检测	GB4789.4-2010 GB4789.5-2012
12C15	半固体琼脂 Motility Test Medium	250g/瓶	95	用于动力观察、菌种保存、H 抗原位相变异试验等	GB4789.4-2010 GB4789.5-2012
11A10	营养琼脂培养基 Nutrient Agar	250g/瓶	115	用于一般细菌培养	中国药典2010版 GB4789.10-2010 GB4789.5-2012 GB4789.31-2013
11B01	营养肉汤培养基 Nutrient Broth	250g/瓶	90	用于一般细菌培养	中国药典2010版 GB4789.31-2013
11217	氨基酸脱羧酶试验培养基基础 Decarboxylase Medium Base	50g/瓶	220	用于鉴别细菌的脱羧酶、双水解酶试验	中国药典 2015 版 GB4789.5-2012
11517	氨基酸脱羧酶对照 Decarboxylase Broth Reference	50g/瓶	220	用于脱羧酶试验的对照	中国药典2015版 GB4789.4-2010 GB4789.5-2012

3.5 金黄色葡萄球菌

产品号	产品名称	规格	单价 (元)	产品说明及用途	适用标准
12E01	10%氯化钠胰酪胨大豆肉汤 Trypticase Soy Broth with 10%NaCl	250g/瓶	120	用于金黄色葡萄球菌测定	GB4789.10-2010
12E02	7.5%氯化钠肉汤 7.5% Sodium Chloride Broth	250g/瓶	80	用于金黄色葡萄球菌增菌	GB4789.10-2010 GB/T 7918
12E04	Baird-Parker 琼脂基础培养基 Baird-Parker Agar Base	250g/瓶	270	用于金黄色葡萄球菌分离	GB 4789.10-2010 SN/T0172-2010
12E04a	卵黄亚碲酸钾增菌剂	60mL/瓶	85	用于配制Baird-Parker琼脂培养基	GB 4789.10-2010 SN/T0172-2010
12E04b	卵黄亚碲酸钾增菌剂	5mL/瓶 ×10	80	用于配制Baird-Parker琼脂培养基	GB 4789.10-2010 SN/T0172-2010
12E05	脑心浸出液肉汤 (BHI)	250g/瓶	210	用于培养营养要求	GB4789.10-2010

	Brain Heart Infusion Broth			较高的微生物	
12E06	冻干兔血浆	0.5mL/支 ×10 支	100	用于金黄色葡萄球菌凝固酶试验	GB 4789.10-2010 SN/T0172-2010
12E07	血琼脂平板基础 Blood Agar Base	250g/瓶	130	用于细菌溶血反应检测	GB4789.10-2010
12E08	肠毒素产毒培养基 Enterotoxin Toxin-producing Medium	250g/瓶	190	用于葡萄球菌的肠毒素检验	GB 4789.10-2010
12E40	脑心浸出液琼脂 Brain Heart Infusion Agar	250g/瓶	260	用于链球菌和肠球菌及其它对营养苛求菌的培养	/
12E41	肉浸液肉汤培养基 Meat Infusion Broth	250g/瓶	100	用于溶血性链球菌、蜡样芽孢杆菌和金黄色葡萄球菌的增菌培养	GB/T 4789.28-2003
11A10	营养琼脂培养基 Nutrient Agar	250g/瓶	115	用于一般细菌培养	中国药典2010版 GB4789.10-2010 GB4789.5-2012 GB4789.31-2013

3.6 单核细胞增生李斯特氏菌

产品号	产品名称	规格	单价 (元)	产品说明及用途	适用标准
12G01	含0.6%酵母浸膏的胰酪大豆肉汤 (TSB-YE) Trypticase SoyBroth with 0.6% Yeast Extract	250g/瓶	130	用于单核细胞增生李斯特氏菌增菌培养	FDA BAM GB4789.30-2010 SN/T2552.12-2010
12G02	含 0.6%酵母浸膏的胰酪大豆琼脂 (TSA-YE) Trypticase SoyAgar with 0.6% Yeast Extract	250g/瓶	130	用于单核细胞增生李斯特氏菌分离	GB4789.30-2010 SN/T2552.12-2010
12G03	李氏增菌肉汤 (LB1, LB2) 基础 Listeria Enrichment Broth Base	250g/瓶	420	用于单核细胞增生李斯特氏菌增菌培养	GB4789.30-2010
12G05	SIM 动力培养基 SIM Medium	250g/瓶	300	用于硫化氢、吲哚、动力复合生化试验	FDA BAM GB4789.30-2010
12G40	含 0.6%酵母浸膏的胰酪大豆琼脂(TSA-YE)Trypticase Soy Agar with 0.6% Yeast Extract	250g/瓶	130	用于单核细胞增生李斯特氏菌分离	FDA BAM SN/T0184.3-2008
12B06	缓冲葡萄糖蛋白胨 (MR-VP 培养基) MR-VP Medium	250g/瓶	90	用于V-P和MR试验	FDA BAM GB4789.30-2010 GB4789.38-2012 SN/T 0169-2010
12C13	糖发酵基础肉汤	250g/瓶	80	用于微生物检验中	GB4789.4-2010

	Bromocresol Purple Broth Base			各种糖发酵实验	GB4789.5-2012 GB4789.14-2014 GB4789.30-2010
--	-------------------------------	--	--	---------	---

3.7 弧菌检验

产品号	产品名称	规格	单价 (元)	产品说明及用途	适用标准
12J01	3%氯化钠碱性蛋白胨水 Alkaline Peptone Water with 3% NaCl	250g/瓶	85	用于弧菌检验	GB4789.7-2013
12J02	硫代硫酸盐-柠檬酸盐-胆盐-蔗糖 (TCBS) 琼脂 TCBS Agar	250g/瓶	120	用于副溶血性弧菌 的检验	GB 4789.7-2013 SN/T 0173-2010 FDA BAM
12J03	3%氯化钠胰蛋白胨大豆琼脂 Trypticase Soy Agar with 3% NaCl	250g/瓶	120	用于弧菌检验	GB4789.7-2013
12J04	3%氯化钠三糖铁琼脂 3% NaCl-TSI Agar	250g/瓶	100	用于副溶血性弧菌 的检验	GB 4789.7-2013
12J06	3%氯化钠甘露醇试验培养基 3% NaCl-Mannitol Medium	250g/瓶	140	用于副溶血性弧菌 的检验	GB 4789.7-2013
12J08	3%氯化钠 MR-VP 培养基 MR-VP Medium with 3% NaCl	250g/瓶	100	用于 V-P 和 MR 试验	GB4789.7-2013
12J13	我妻氏血琼脂基础 Wagatsuma Agar Base	250g/瓶	130	用于副溶血性弧菌 的神奈川试验	GB4789.7-2013、SN /T 0173-2010
12J40	碱性蛋白胨水 Alkaline Peptone Water	250g/瓶	95	用于霍乱弧菌增菌	FDA BAM
12J41	碱性蛋白胨水 Alkaline Peptone Water	250g/瓶	95	用于弧菌增菌	SN/T 0173-2010
12J42	42℃生长试验用培养基 42℃ Growth Medium	250g/瓶	90	用于弧菌 42℃生长 试验	SN/T 0173-2010
12J43	OF 试验用培养基 OF Basal Medium	250g/瓶	90	用于鉴别弧菌葡萄 糖类型	SN/T 0173-2010
12J44	氯化钠三糖铁琼脂 NaCl-TSI Agar	250g/瓶	120	用于副溶血性弧菌 的检验	SN/T 0173-2010
12J45	氯化钠多粘菌素 B 肉汤基础 Sodium Chloride Polymyxin Broth Base	250g/瓶	110	用于弧菌的选择性 增菌培养	SN/T 0173-2010
12Q01b	多粘菌素 B	10000IU/ 支×10 支	70	/	/
12J46	3%氯化钠 V-P 半固体琼脂 (VP) 3% NaCl V-P Semisolid Agar	250g/瓶	110	用于弧菌动力观察	SN/T 0173-2010
11B14	Cary-Blair 运送培养基 Cary-Blair Transport Medium	250g/瓶	100	用于一般细菌的采 样、运送和保存	/

3.8 阪崎肠杆菌（克罗诺杆菌属）

产品号	产品名称	规格	单价 (元)	产品说明及用途	适用标准
12K01	改良月桂基硫酸盐胰蛋白胨肉汤 (mLST) Modified Lauryl Sulfate Tryptose Broth	250g/瓶	115	用于阪崎肠杆菌选择性增菌培养	GB4789.40-2010
12K02	阪崎肠杆菌显色培养基 <i>Enterbacter sakazakii</i> Chromogenic Medium	1000mL/瓶	660	用于阪崎肠杆菌的显色培养	GB4789.40-2010
12K03	胰蛋白胨大豆琼脂 (TSA) Trypticase Soy Agar	250g/瓶	150	用于普通或营养要求较高的微生物培养, 还用于阪崎肠杆菌的检验及消毒剂消毒效果的测试	GB 4789.40-2010 SN/T 1632.1-2013
12K04	L-赖氨酸脱羧酶培养基 L- Lysine Decarboxylase Broth	50g/瓶	250	用于细菌赖氨酸脱羧酶试验	GB4789.40-2010
12K05	L-鸟氨酸脱羧酶培养基 L- Ornithine Decarboxylase Broth	50g/瓶	250	用于细菌鸟氨酸脱羧酶试验	GB4789.40-2010
12K06	L-精氨酸双水解酶培养基 L-Arginine Dihydrolase Broth	50g/瓶	250	生化培养基, 用于细菌的精氨酸试验	GB4789.40-2010
12K06a	精氨酸双水解酶对照 Arginine Dihydrolase Broth Reference	50g/瓶	240	用于精氨酸双水解酶试验的对照	GB4789.40-2010
12K07	糖类发酵培养基基础	100g/瓶	40	用于阪崎肠杆菌对糖类的发酵生化反应	GB4789.40-2010
12C01	缓冲蛋白胨水培养基(BPW) Buffered Peptone Water	250g/瓶	90	用于沙门氏菌和阪崎肠杆菌增菌	GB4789.4-2010 GB4789.40-2010

3.9 真菌培养基（霉菌、酵母菌等）

产品号	产品名称	规格	单价 (元)	产品说明及用途	适用标准
12N01	马铃薯葡萄糖琼脂培养基(含氯霉素) Potato Dextrose Agar (with Chloramphenicol)	250g/瓶	180	用于食品中霉菌及酵母菌总数测定	GB4789.15-2010
12N02	孟加拉红（虎红）培养基 Rose Bengal Medium	250g/瓶	135	用于食品中霉菌及酵母菌总数测定	GB4789.15-2010 GB/T 7918
12N03	察氏琼脂培养基 Czapek's Agar Medium	250g/瓶	115	用于增菌、酵母菌分离	GBT4789.28-2003
12N04	马铃薯葡萄糖水 (PD)	250g/瓶	125	用于椰毒假单胞酵	GB/T 4789.29-2003

	Potato Dextrose Broth			米面亚种和真菌的增菌培养	
12N05	马铃薯葡萄糖半固体琼脂 Potato Dextrose Semisolid Agar	250g/瓶	210	用于椰毒假单胞酵米面亚种的产毒培养	GB/T 4789.29-2003
12N40	玉米粉琼脂 Corn Infusion Agar	250g/瓶	220	用于假丝酵母及霉菌鉴定	/
12N41	马铃薯琼脂 Potato Infusion Agar	100g/瓶	135	用于霉菌鉴定	/
12N42	马铃薯琼脂 (含氯霉素) Potato Infusion Agar (with Chloramphenicol)	100g/瓶	150	用于霉菌鉴定	/
11A05	真菌培养基 Fungi Medium	250g/瓶	75	用于药品等无菌试验检查霉菌用	/
11A06	真菌琼脂培养基 Fungi Agar Medium	250g/瓶	85	用于检查真菌,也可用作其他用途	/

3.10 乳酸菌、双歧杆菌

产品号	产品名称	规格	单价 (元)	产品说明及用途	适用标准
11159	七叶苷培养基 Esculin Medium	50g/瓶	550	用于鉴别细菌对七叶苷的水解试验	中国药典 2015 版 GB4789.35-2010
12P01	MRS 琼脂培养基 (莫匹罗星锂盐改良 MRS 培养基基础) MRS Agar (Modified Li-Mupirocin MRS Medium Base)	250g/瓶	260	用于乳酸菌的分离、计数和培养	GB4789.35-2010
12P01a	莫匹罗星锂盐	5mg/支 ×10	180	用于配制 12P01	GB4789.35-2010
12P04	MC 培养基 Modified Chalmers Agar	250g/瓶	130	用于乳酸菌饮料中嗜热链球菌的计数	GB 4789.35-2010
12P06	双歧杆菌琼脂培养基基础 Bifidobacterium BS Agar Base	250g/瓶	160	用于双歧杆菌的分离、计数和培养	GB 4789.34-2012
12P06a	西红柿浸出液	100mL/ 瓶	30	用于配制 12P06	GB 4789.34-2012
12P07	PYG 液体培养基基础 PYG Broth Base	250g/瓶	200	用于双歧杆菌的增菌培养	GB 4789.34-2012
12P07a	氯化血红素	2.5mg/支 ×10	90	用于配制 12P07	GB 4789.34-2012
12P07b	维生素 K1	1mg/支 ×10	90	用于配制 12P07	GB 4789.34-2012
12P08	乳酸杆菌糖发酵培养基基础	100g/瓶	100	用于乳酸杆菌对糖类的发酵生化反应	GB 4789.35-2010
12P40	MRS 肉汤培养基 MRS Broth	250g/瓶	240	用于乳酸菌的选择性增菌培养	/

3.11 蜡样芽胞杆菌

产品号	产品名称	规格	单价(元)	产品说明及用途	适用标准
12Q01	甘露醇卵黄多粘菌素 (MYP) 琼脂基础 Mannitol Egg Yolk Polymyxin (MYP) Agar Base	250g/瓶	120	用于蜡样芽胞杆菌计数	GB 4789.14-2014 SN/T 0176-2013
12Q01a	50% 卵黄液	5mL/支 × 10 支	80	用于配制甘露醇卵黄多粘菌素 (MYP) 琼脂培养基 (12Q01)	GB 4789.14-2014 SN/T 0176-2013
12Q01b	多粘菌素 B	10000IU/支 × 10 支	70	/	/
12Q02	胰酪胨大豆多黏菌素肉汤基础 Trypticase Soy Polymyxin Broth Base	250g/瓶	110	用于蜡样芽胞杆菌的检验	GB 4789.14-2014
12Q03	营养琼脂 Nutrient Agar	250g/瓶	115	用于一般细菌培养	GB4789.14-2014
12Q04	动力培养基 Motility Test Medium	250g/瓶	100	用于蜡样芽胞杆菌动力试验	GB4789.14-2014
12Q06	酪蛋白琼脂 Casein Agar	250g/瓶	200	用于酪蛋白分解试验	GB4789.14-2014
12Q07	硫酸锰营养琼脂培养基 Nutrient Agar (for <i>Bacillus cereus</i>)	250g/瓶	110	用于蛋白质毒素结晶试验	GB4789.14-2014
12Q09	V-P 培养基 V-P Medium	250g/瓶	95	用于 V-P 试验	GB4789.14-2014
12Q10	胰酪胨大豆羊血 (TSSB) 琼脂基础 Trypticase Soy Sheep Blood Agar Base	250g/瓶	150	用于蜡样芽胞杆菌的检验	GB 4789.14-2014
12Q13	明胶培养基 Gelatin Medium	250g/瓶	85	用于明胶液化试验	GB4789.14-2014 GB/T 7918
12Q41	葡萄糖胰蛋白胨琼脂 Dextrose Tryptone Agar	250g/瓶	140	用于嗜热菌芽孢(需氧芽孢总数,平酸芽孢和厌氧芽孢)分离培养	SN/T 0178-2011
12C13	糖发酵基础肉汤 Bromcresol Purple Broth Base	250g/瓶	80	用于微生物检验中各种糖发酵实验	GB4789.4-2010 GB4789.5-2012 GB 4789.14-2014 GB4789.30-2010

3.12 链球菌

产品号	产品名称	规格	单价 (元)	产品说明及用途	适用标准
12R02	哥伦比亚 CNA 血琼脂 Columbia CNA Blood Agar	100g/瓶	280	用于溶血性链球菌 的分离培养	GB 4789.11-2014
12R03	哥伦比亚血琼脂基础培养基 Columbia Blood Agar Base	250g/瓶	220	用于β型溶血性链 球菌的检验	GB 4789.11-2014
12R04	胰蛋白胍大豆肉汤 (TSB) Tryptone Soybean Broth	250g/瓶	115	用于β型溶血性链球 菌增菌培养	GB4789.11-2014
12R06	葡萄糖肉浸液肉汤培养基 Dextrose Meat Infusion Broth	250g/瓶	100	用于溶血性链球菌 的增菌培养	GB4789.11-2003
12R07	胰胍-亚硫酸盐-环丝氨酸 (TSC) 琼脂基础 Tryptose Sulfite Cycloserine Agar Base	250g/瓶	150	用于食品中产气荚 膜梭菌的分离和计 数	GB 4789.13-2012
12R07a	D-环丝氨酸	0.1g/支 ×10 支	1500	用于配制 12R07	GB 4789.13-2012
12R08	庖肉培养基 Cooked Meat Medium	250g/瓶	100	用于厌氧菌的增菌, 以及厌氧梭状芽孢 杆菌的检验	GB/T 4789.12-2003 GB/T 8538-2008
12R09	卵黄琼脂培养基基础 Egg Yolk Agar Base	250g/瓶	120	用于肉毒梭菌、产气 荚膜梭菌的分离培 养	GB/T 4789.12-2003 GB/T 8538-2008
12R10	含铁牛乳培养基 Iron milk medium	250g/瓶	150	用于产气荚膜梭菌 的检测	GB/T 8538-2008 GB4789.13-2012
12R11	脑-心浸萃液态培养基 Brain Heart Infusion Broth	250g/瓶	260	用于链球菌和肠球 菌及其它对营养苛 求菌的培养	GB/T8538-2008
12R12	脑-心浸萃琼脂培养基 Brain Heart Infusion Agar	250g/瓶	300	用于链球菌和肠球 菌及其它对营养苛 求菌的培养	GB/T8538-2008
12R13	缓冲甘油-氯化钠溶液基础 Buffered Glycerol- Sodium Chloride Solution Base	250g/瓶	105	用于样品的保存	GB4789.13-2012 SN/T1071-2014
12R14	亮绿乳糖胆盐培养液 (BGB) Potato Dextrose Broth	250g/瓶	130	用于大肠杆菌群和 大肠埃希菌的测定	GB/T 8538-2008
12R40	亚硫酸铁琼脂 Ferric Sulfite Agar	250g/瓶	200	用于厌氧亚硫酸还 原梭状芽孢杆菌的 检测	SN/T1071-2014

3.13 小肠结肠炎耶尔森氏菌

产品号	产品名称	规格	单价 (元)	产品说明及用途	适用标准
12S04	改良克氏双糖培养基	250g/瓶	260	用于小肠结肠炎耶尔森氏菌的检验	GB/T 4789.8-2008

3.14 商业无菌检验

产品号	产品名称	规格	单价 (元)	产品说明及用途	适用标准
12F01	溴甲酚紫葡萄糖肉汤 Bromcresol Purple Dextrose Broth	250g/瓶	90	用于食品商业无菌检验	GB4789.26-2013
12F02	麦芽浸膏汤 Malt Extract Broth	250g/瓶	240	用于酵母和霉菌的培养及食品的商业无菌检验	GB4789.26-2013
12F03	酸性肉汤	250g/瓶	105	用于食品商业无菌检验。	GB 4789.26-2013

4. 化妆品检验用培养基

4.1 样品制备、增菌及细菌总数测定

产品号	产品名称	规格	单价 (元)	产品说明及用途	适用标准
12A90	SCDLP 液体基础培养基 SCDLP Liquid Medium Base	250g/瓶	130	用于化妆品微生物检验	GB/T 7918
12A91	卵磷脂吐温 80 营养琼脂培养基基础 Nutrient Agar Base with Lecithin and Polysorbate 80	250g/瓶	140	用于化妆品菌落总数检验	GB/T 7918
12A90a	卵磷脂吐温 80 醇液	100mL/瓶	56	用于配制 SCDLP 液体培养基	GB/T 7918
12A92	1%葡萄糖肉汤培养基 1% Dextrose Broth	250g/瓶	100	用于细菌的增菌培养	/

4.2 粪大肠菌群

产品号	产品名称	规格	单价 (元)	产品说明及用途	适用标准
12B90	乳糖胆盐培养基 Lactose Bile Broth	250g/瓶	100	用于化妆品中大肠菌群的检测	GB/T 7918

12B91	双倍乳糖胆盐（含中和剂）培养基基础 Double Lactose Bile Broth Base	250g/瓶	110	用于化妆品中大肠菌群的检测	GB/T 7918
12A90a	卵磷脂吐温 80 醇液	100mL/瓶	56	用于配制 SCDLP 液体培养基	GB/T 7918
12C09	蛋白胨水（靛基质实验）培养基 Peptone Water Medium (Indole Test)	250g/瓶	80	用于靛基质试验	GB4789.4-2010 GB/T 7918

4.3 金黄色葡萄球菌

产品号	产品名称	规格	单价（元）	产品说明及用途	适用标准
12E02	7.5%氯化钠肉汤 7.5% Sodium Chloride Broth	250g/瓶	80	用于金黄色葡萄球菌增菌	GB4789.10-2010 GB/T 7918
12E04	Baird-Parker 琼脂基础培养基 Baird-Parker Agar Base Medium	250g/瓶	270	用于金黄色葡萄球菌分离	GB 4789.10-2010 SN/T0172-2010
12E04a	卵黄亚碲酸钾增菌剂	60mL/瓶	85	用于配制 Baird-Parker 琼脂培养基	GB 4789.10-2010 SN/T0172-2010
12E04b	卵黄亚碲酸钾增菌剂	5mL/瓶 ×10 瓶	80	用于配制Baird-Parker琼脂培养基	GB 4789.10-2010 SN/T0172-2010
12E06	冻干兔血浆 Freeze dried rabbit plasma	0.5mL/支 ×10 支	100	用于金黄色葡萄球菌凝固酶试验	GB 4789.10-2010 SN/T0172-2010
12E90	甘露醇发酵培养基 Mannitol Fermentation Medium	250g/瓶	130	用于金黄色葡萄球菌检测	GB/T 7918、GB 15979-2002

4.4 绿脓杆菌

产品号	产品名称	规格	单价（元）	产品说明及用途	适用标准
12T91	乙酰胺培养基 Acetamide Agar	250g/瓶	125	用于铜绿假单胞菌检验	GB/T 7918
12T92	硝酸盐蛋白胨水培养基 Nitrate Peptone Water Medium	250g/瓶	85	用于铜绿假单胞菌鉴别	GB/T 7918
12Q13	明胶培养基 Gelatin Medium	250g/瓶	85	用于明胶液化试验	GB4789.14-2014 GB/T 7918
11A10	营养琼脂培养基 Nutrient Agar	250g/瓶	115	用于一般细菌培养	中国药典2010版
11D09	绿脓菌素（pyocyanin）测定用培养基（PDP 琼脂） PDP Agar Medium	250g/瓶	100	用于绿脓菌素测定	中国药典2010版 GB/T 7918
12A90	SCDLP 液体基础培养基 SCDLP Liquid Medium Base	250g/瓶	130	用于化妆品微生物检验	GB/T 7918

12A90a	卵磷脂吐温 80 醇液	100mL/ 瓶	56	用于配制 SCDLP 液体培养基	GB/T 7918
--------	-------------	-------------	----	------------------	-----------

4.5 霉菌和酵母菌

产品号	产品名称	规格	单价 (元)	产品说明及用途	适用标准
12N02	孟加拉红(虎红)培养基 Rose Bengal Medium	250g/瓶	135	用于食品中霉菌及酵母菌总数测定	GB4789.15-2010 GB/T 7918

5. 生活饮用水检验

产品号	产品名称	规格	单价 (元)	产品说明及用途	适用标准
11116	乳糖蛋白胨培养液 Lactose Peptone Broth	250g/瓶	85	用于饮用水、水源水中大肠菌群的测定	GB 5750.12-2006
11114	品红亚硫酸钠琼脂培养基 Fuchsin Basic Sodium Sulfite Agar	250g/瓶	120	用于饮用水和水源中总大肠菌群的选择性分离和确证	GB/T 5750.12-2006
11701	EC-MUG 培养基 EC-MUG Medium	37g/瓶	180	用于生活饮用水及其水源水中的大肠埃希氏菌的检测	FDA BAM GB/T 5750.12-2006
11702	MUG营养琼脂培养基(NA-MUG) MUG Nutrient Agar	23g/瓶	200	用于滤膜法检测生活饮用水及其水源水中大肠埃希氏菌	GB/T 5750.12-2006
12002	品红亚硫酸钠培养基(远藤琼脂) Fuchsin Sulfite Agar (Endo Agar)	250g/瓶	120	用于饮用水和水源中总大肠菌群的选择性分离和确证	GB/T 5750.12-2006、 GB/T8538-2008、 GB/T18204.10-2000
12003	乳糖胆盐发酵培养基 Lactose Bile Salt Fermentation Medium	250g/瓶	100	用于大肠杆菌发酵乳糖试验	GB/T8538-2008、 GB15979-2002、 GB/T18869-2002

6. 灭菌效果评价

产品号	产品名称	规格	单价 (元)	产品说明及用途	适用标准
12101	溴甲酚紫葡萄糖蛋白胨水培养基 Bromcresol Purple Dextrose Peptone	250g/瓶	100	用于压力蒸汽消毒过程检测指示菌(嗜热脂肪杆菌芽胞)的培养及消毒效果测定	GB 15979-2002

7. 洁净室(区)沉降菌测试

产品号	产品名称	规格	单价(元)	产品说明及用途	适用标准
11232	大豆酪蛋白琼脂培养基 (TSA) Soybean-Casein Digest Agar Medium	250g/瓶	135	用于医药工业洁净室(区)沉降菌的测试。	GB/T 16294-2010
11225	沙氏琼脂培养基 (SDA) Sabouraud Dextrose Agar	250g/瓶	110	用于测定霉菌和酵母菌总数	GB/T 16294-2010

8. 培养基原材料

产品号	产品名称	规格	单价(元)
11Y01	蛋白胨	250g/瓶	60
11Y02	胰酪蛋白胨	250g/瓶	118
11Y03	琼脂粉	250g/瓶	160
11Y04	酵母浸粉	250g/瓶	120
11Y05	牛肉浸粉	250g/瓶	125
11Y06	牛胆盐	250g/瓶	440
11Y07	纯化琼脂粉	250g/瓶	200
11Y08	乳糖	250g/瓶	80

三、培养基配套试剂

产品号	产品名称	规格	单价(元)
11313a	丙三醇(甘油)	65mL/瓶	10
11C45a	聚山梨酯 80 (Tween 80)	50mL/瓶	25
11D25a	靛基质试剂盒	5mL/支×10支	100
11347a	0.1%煌绿溶液	1 mL/支×10支	10
11N02	真菌计数添加剂	2mg/支×10支	25
11D02a	甲基红试剂 (MR 试剂)	1mL/支×10支	30
11D02b	5% α-萘酚-乙醇溶液 (VP 甲液)	2mL/支×10支	15
11D02c	40%氢氧化钾溶液 (VP 乙液)	1mL/支×10支	15

11N02	真菌计数添加剂	2mg/支×10 支	20
12A90a	卵磷脂吐温 80 醇液	100mL/瓶	56
12B15a	亚碲酸钾溶液	1mL/支×10 支	20
12B15b	头孢克肟溶液	1mL/支×10 支	20
12C02b	碘液	2 mL/支×10 支	50
12C10b	40%尿素溶液	5mL/支×10 支	35
12E04a	卵黄亚碲酸钾增菌剂	60mL/瓶	85
12E04b	卵黄亚碲酸钾增菌剂	5mL/瓶×10	80
12E06	冻干兔血浆	0.5mL/支×10 支	100
12Q01a	50%卵黄液	5mL/支×10 支	80
12R07a	D-环丝氨酸	0.1g/支×10 支	1500
12P01a	莫匹罗星锂盐	5mg/支×10 支	180
12P06a	西红柿浸出液	100mL/瓶	30
12P07a	氯化血红素	2.5mg/支×10 支	90
12P07b	维生素 K1	1mg/支×10 支	90
12B16a	新生霉素	4.5mg/支×10 支	70
12Q01b	多粘菌素 B	10000IU/支×10 支	70
11172a	10%三氯化铁溶液	50mL/瓶	35
12G03a	萘啶酮酸	5mg/支	70
12G03e	萘啶酮酸	4mg/支	70
12G03b	吡啶黄	3mg/支	70
12G03f	吡啶黄	5mg/支	70
12G41a	FB ₁ 添加剂	1mL×9 支	63
12G41b	FB ₂ 添加剂	1mL×10 支	70



四、对照培养基

代码	名称	规格型号	单价 (元)
01.09.135001	硫乙醇酸盐流体对照培养基	11.9g/400ml	83
01.09.135002	改良马丁对照培养基	11.6g/400ml	40
01.09.135003	营养琼脂对照培养基	9.0g/300ml	29
01.09.135004	营养肉汤对照培养基	1.8g/100ml	15
01.09.135005	玫瑰红钠琼脂对照培养基	9.0g/300ml	29
01.09.135006	胆盐乳糖对照培养基	3.6g/100ml	27
01.09.135007	甘露醇氯化钠琼脂对照培养基	33.3g/300mL	66
01.09.135008	沙氏葡萄糖肉汤对照培养基	3.0g/100ml	17
01.09.135009	麦康凯琼脂对照培养基	15.6g/300ml	136
01.09.135010	沙门、志贺菌属琼脂对照培养基	18.0g/300ml	99
01.09.135012	4-甲基伞形酮葡萄糖苷酸 (MUG)对照培养基	2.3g/100ml	50
01.09.135013	沙氏葡萄糖琼脂对照培养基	19.5g/300ml	52
01.09.135014	念珠菌显色对照培养基	4.8g/100ml	78
01.09.135015	绿脓菌素测定用对照培养基基础	13.9g/100ml	105
01.09.135016	梭菌增菌对照培养基	3.8g/100ml	23
01.09.135017	哥伦比亚琼脂对照培养基	13.2g/300ml	51
01.09.135019	溴化十六烷基三甲铵琼脂对照培养基基础	13.6g/300ml	100
01.09.135020	四硫磺酸钠亮绿对照培养基基础	4.5g/100ml	17
01.09.135021	乳糖发酵对照培养基	3.0g /100mL	20
01.09.135022	酵母浸出粉胨葡萄糖琼脂 (YPD) 对照培养基	14.1g/300mL	52
01.09.135025	胰酪大豆胨琼脂对照培养基	11.1g/300ml	65
01.09.135026	胰酪大豆胨肉汤对照培养基	6.0g/200ml	117
01.09.135027	R2A 琼脂对照培养基	4.55g/300ml	117
01.09.135028	三糖铁琼脂对照培养基	12.7g/200ml	152
01.09.135029	RV 沙门菌增菌液体对照培养基	5.4g/200ml	168
01.09.135030	麦康凯液体对照培养基	7.0g/200ml	211
01.09.135031	紫红胆盐葡萄糖琼脂对照培养基	8.3g/200ml	164
01.09.135032	肠道菌增菌液体对照培养基	9.0 g/200ml	234
01.09.135033	木糖赖氨酸脱氧胆酸盐对照培养基	11.0 g/200ml	222

五、预制培养基

1. 液体培养基（安瓿瓶装）



产品号	产品名称	规格	单价（元）
15426	MUG 快速检定大肠杆菌试剂	5ml/支，10 支/盒	90

2. 预制液体培养基（玻璃瓶装）



- 省去培养基制备过程，开瓶即用
- 专业、可靠、稳定
- 无菌保证水平 SAL 为 10^{-6}

2.1 硫乙醇酸盐流体培养基（FTM）

主要用于厌氧菌的培养,也可用于需氧菌的培养

产品号	填充容积	瓶子容积	包装类型	适用标准	包装数量 (瓶/箱)	单价 (元/瓶)
15611	100ml	100ml	玻璃瓶	Ch.P/USP/GB/SN	40	15
15612	200ml	250ml	玻璃瓶	Ch.P/USP/GB/SN	20	20
15614	400ml	500ml	玻璃瓶	Ch.P/USP/GB/SN	10	25
16611	100ml	100ml	三层包装	Ch.P/USP/GB/SN	40	18
16612	200ml	250ml	三层包装	Ch.P/USP/GB/SN	20	23
16614	400ml	500ml	三层包装	Ch.P/USP/GB/SN	10	28

2.2 胰酪大豆胨液体培养基 (TSB)

适用于真菌和需氧菌的培养

产品号	填充容积	瓶子容积	包装类型	适用标准	包装数量 (瓶/箱)	单价 (元/瓶)
15621	100ml	100ml	玻璃瓶	Ch.P/USP/JP/EP	40	15
15622	200ml	250ml	玻璃瓶	Ch.P/USP/JP/EP	20	20
15624	400ml	500ml	玻璃瓶	Ch.P/USP/JP/EP	10	25
16621	100ml	100ml	三层包装	Ch.P/USP/JP/EP	40	18
16622	200ml	250ml	三层包装	Ch.P/USP/JP/EP	20	23
16624	400ml	500ml	三层包装	Ch.P/USP/JP/EP	10	28

2.3 沙氏葡萄糖液体培养基(SDB)

用于真菌的培养

产品号	填充容积	瓶子容积	包装类型	适用标准	包装数量 (瓶/箱)	单价 (元/瓶)
15631	100ml	100ml	玻璃瓶	Ch.P/USP/JP/EP	40	15
15632	200ml	250ml	玻璃瓶	Ch.P/USP/JP/EP	20	20
15634	400ml	500ml	玻璃瓶	Ch.P/USP/JP/EP	10	25
16631	100ml	100ml	三层包装	Ch.P/USP/JP/EP	40	18
16632	200ml	250ml	三层包装	Ch.P/USP/JP/EP	20	23
16634	400ml	500ml	三层包装	Ch.P/USP/JP/EP	10	28

2.4 pH7.0 无菌氯化钠-蛋白胨缓冲液

稀释液、冲洗液

产品号	填充容积	瓶子容积	包装类型	适用标准	包装数量 (瓶/箱)	单价 (元/瓶)
15902	400ml	500ml	玻璃瓶	Ch.P/USP/JP/EP	10	21
15903	100ml	100ml	玻璃瓶	Ch.P/USP/JP/EP	40	13

15922	200ml	250ml	玻璃瓶	Ch.P/USP/JP/EP	20	17
16902	400ml	500ml	三层包装	Ch.P/USP/JP/EP	10	24
16922	200ml	250ml	三层包装	Ch.P/USP/JP/EP	20	20
16903	100ml	100ml	三层包装	Ch.P/USP/JP/EP	40	16

2.5 0.5%葡萄糖肉汤培养基

用于硫酸链霉素等抗生素的无菌检查

产品号	填充容积	瓶子容积	包装类型	适用标准	包装数量 (瓶/箱)	单价 (元/瓶)
15651	100ml	100ml	玻璃瓶	Ch.P/USP/JP/EP	40	15
15652	200ml	250ml	玻璃瓶	Ch.P/USP/JP/EP	20	20
15654	400ml	500ml	玻璃瓶	Ch.P/USP/JP/EP	10	25
16651	100ml	100ml	三层包装	Ch.P/USP/JP/EP	40	18
16652	200ml	250ml	三层包装	Ch.P/USP/JP/EP	20	23
16654	400ml	500ml	三层包装	Ch.P/USP/JP/EP	10	28

2.6 0.1%无菌蛋白胨水溶液

稀释液、冲洗液

产品号	填充容积	瓶子容积	包装类型	适用标准	包装数量 (瓶/箱)	单价 (元/瓶)
15901	400ml	500ml	玻璃瓶	Ch.P/USP/JP/EP	10	21
15911	100ml	100ml	玻璃瓶	Ch.P/USP/JP/EP	40	13
15912	200ml	250ml	玻璃瓶	Ch.P/USP/JP/EP	20	17
16901	400ml	500ml	三层包装	Ch.P/USP/JP/EP	10	24
16911	100ml	100ml	三层包装	Ch.P/USP/JP/EP	40	16
16912	200ml	250ml	三层包装	Ch.P/USP/JP/EP	20	20

2.7 改良马丁培养基
用于真菌的培养

产品号	填充容积	瓶子容积	包装类型	适用标准	包装数量 (瓶/箱)	单价 (元/瓶)
15641	100ml	100ml	玻璃瓶	Ch.P	40	15
15642	200ml	250ml	玻璃瓶	Ch.P	20	20
15644	400ml	500ml	玻璃瓶	Ch.P	10	25
16641	100ml	100ml	三层包装	Ch.P	40	18
16642	200ml	250ml	三层包装	Ch.P	20	23
16644	400ml	500ml	三层包装	Ch.P	10	28

2.8 胆盐乳糖培养基 (BL)

用于大肠杆菌和绿脓杆菌的增菌培养

产品号	填充容积	瓶子容积	包装类型	适用标准	包装数量 (瓶/箱)	单价 (元/瓶)
15101	100mL	100ml	玻璃瓶	Ch.P2010	40	15

2.9 麦康凯液体培养基

用于肠道致病菌选择性增培养

产品号	填充容积	瓶子容积	包装类型	适用标准	包装数量 (瓶/箱)	单价 (元/瓶)
15201	100mL	100ml	玻璃瓶	Ch.P2015	40	15
15202	200mL	250ml	玻璃瓶	Ch.P2015	20	20
15204	400mL	500ml	玻璃瓶	Ch.P2015	10	25

3. 预制平板培养基

产品号	产品名称	规格	价格(元)	用途
18001	胰酪大豆胨琼脂培养基(TSA)	90mm×10/包	65	用于空间环境中浮游菌及沉降菌等微生物的测定以及实验室相关微生物指标的测定
18002	胰酪大豆胨琼脂培养基(含青霉素酶)	90mm×10/包	75	/
18003	胰酪大豆胨琼脂培养基(头孢霉素酶)	90mm×10/包	75	/
18004	大豆酪蛋白琼脂培养基(TSA)	90mm×10/包	65	用于医药工业洁净室(区)沉降菌的测试
18005	胰蛋白胨大豆琼脂(TSA)	90mm×10/包	65	用于普通或营养要求较高的微生物培养, 还用于阪崎肠杆菌的检验及消毒剂消毒效果的测试
18006	平板计数琼脂(PCA)	90mm×10/包	90	用于菌落总数的测定
18010	沙氏葡萄糖琼脂培养基(SDA)	90mm×10/包	75	用于测定霉菌和酵母菌总数
18012	沙氏葡萄糖琼脂培养基(含氯霉素)	90mm×10/包	85	用于测定霉菌和酵母菌总数
18013	玫瑰红钠琼脂培养基(RA)	90mm×10/包	75	用于测定霉菌和酵母菌总数
18014	孟加拉红培养基	90mm×10/包	75	用于食品中霉菌及酵母菌总数测定
18020	R2A 琼脂培养基	90mm×10/包	80	用于水中菌落总数的测定
18021	木糖赖氨酸脱氧胆酸盐(XLD)琼脂	90mm×10/包	100	用于分离沙门氏菌
18022	紫红胆盐葡萄糖琼脂培养基(VRBGA)	90mm×10/包	80	用于耐胆盐革兰阴性菌的分离培养
18023	麦康凯(MAC)琼脂	90mm×10/包	70	用于肠道致病菌选择性分离培养
18024	溴化十六烷基三甲铵琼脂培养基(CA)	90mm×10/包	90	用于铜绿假单胞菌选择性分离培养
18025	甘露醇氯化钠琼脂培养基(MSA)	90mm×10/包	100	用于金黄色葡萄球菌分离
18026	哥伦比亚琼脂培养基	90mm×10/包	80	用于梭菌的检定

18027	念珠菌显色培养基	90mm×10/包	120	用于念珠菌的分离和鉴定
18029	SS 琼脂	90mm×10/包	90	用于沙门氏和志贺氏菌菌属分离
18030	结晶紫中性红胆盐琼脂 (VRBA)	90mm×10/包	120	用于大肠菌群计数
18032	肠道菌计数琼脂 (VRBDA/VRBGA)	90mm×10/包	100	用于肠道菌计数和鉴别, 亦可用于阪崎肠杆菌的选择性分离培养
18033	营养琼脂 (NA)	90mm×10/包	65	用于一般细菌培养
18034	Baird-Parker 琼脂培养基	90mm×10/包	120	用于金黄色葡萄球菌分离
18035	HE 琼脂	90mm×10/包	100	用于沙门氏菌检验
18036	甘露醇卵黄多粘菌素 (MYP) 琼脂	90mm×10/包	70	用于蜡样芽胞杆菌计数
18037	阪崎肠杆菌显色培养基	90mm×10/包	240	用于阪崎肠杆菌的分离和鉴定
18101	胰酪大豆胨琼脂培养基(TSA)	55mm×10/包	65	用于设备、车间、人员、包装材料等表面微生物的测定。
18102	胰酪大豆胨琼脂培养基(含吐温 80 和卵磷脂)	55mm×10/包	80	用于设备、车间、人员、包装材料等表面微生物的测定。
18110	沙氏葡萄糖琼脂培养基(SDA)	55mm×10/包	75	用于设备、车间、人员、包装材料等表面微生物的测定
18103	胰酪大豆胨琼脂培养基 (含青霉素酶)	50mm×10	75	

4. 预制培养基(试管装)

产品号	产品名称	规格	价格 (元/盒)
19105	营养肉汤	10mL/支×50 支/盒	500
19106	胰酪大豆胨液体培养基	10mL/支×50 支/盒	500

六、生化鉴定管

1. 单盒装

产品号	产品名称	规格	价格(元)	用途
52101	三糖铁生化管	10 支/盒	25	用于沙门氏菌、致泻大肠杆菌、单增李斯特氏菌和志贺氏菌的生化鉴定
52102	西蒙氏枸橼酸盐	10 支/盒	18	用于沙门氏菌、大肠杆菌 O157、和志贺氏菌的生化鉴定
52103	MR-VP 生化管	10 支/盒	15	用于大肠杆菌、大肠杆菌 O157、沙门氏菌、单增李斯特氏菌、霍乱弧菌、蜡样芽胞杆菌的生化鉴定
52104	蛋白胨水 a	10 支/盒	15	用于大肠杆菌生化鉴定
52105	尿素生化管	10 支/盒	25	用于沙门氏菌、致泻大肠杆菌、单增李斯特氏菌和志贺氏菌的生化鉴定
52106	蛋白胨水 b	10 支/盒	15	用于沙门氏菌、致泻大肠杆菌、大肠杆菌 O157、和志贺氏菌的生化鉴定
52107	半固体琼脂	10 支/盒	20	用于致泻大肠杆菌、大肠杆菌 O157 和志贺氏菌的生化鉴定
52228	硝酸盐还原生化管 b	10 支/盒	18	用于单增李斯特氏菌的生化鉴定
52109	SIM 动力生化管	10 支/盒	20	用于单增李斯特氏菌的生化鉴定
52110	氨基酸脱羧酶对照 a	10 支/盒	20	用于大肠杆菌、沙门氏菌、志贺氏菌和霍乱弧菌的生化鉴定
52111	赖氨酸脱羧酶 a	10 支/盒	20	用于大肠杆菌、沙门氏菌、志贺氏菌和霍乱弧菌的生化鉴定
52112	鸟氨酸脱羧酶 a	10 支/盒	20	用于大肠杆菌、沙门氏菌、志贺氏菌和霍乱弧菌的生化鉴定
52113	氨基酸脱羧酶对照 b	10 支/盒	20	用于阪崎杆菌的生化鉴定
52114	赖氨酸脱羧酶 b	10 支/盒	20	用于阪崎杆菌的生化鉴定
52115	鸟氨酸脱羧酶 b	10 支/盒	20	用于阪崎杆菌的生化鉴定
52116	精氨酸双水解酶 b	10 支/盒	20	用于阪崎杆菌的生化鉴定
52117	3%氯化钠氨基酸脱羧酶对照	10 支/盒	20	用于副溶血性弧菌的生化鉴定 (GB)
52118	3%氯化钠赖氨酸脱羧酶	10 支/盒	20	用于副溶血性弧菌的生化鉴定 (GB)
52119	3%氯化钠鸟氨酸脱羧酶	10 支/盒	20	用于副溶血性弧菌的生化鉴定 (GB)
52120	3%氯化钠精氨酸双水解酶	10 支/盒	20	用于副溶血性弧菌的生化鉴定 (GB)
52121	3%氯化钠三糖铁生化管	10 支/盒	30	用于副溶血性弧菌的生化鉴定 (GB)
52122	3%氯化钠 V-P 半固体	10 支/盒	15	用于副溶血性弧菌的生化鉴定 (GB)

52123	3%氯化钠甘露醇发酵管	10支/盒	15	用于副溶血性弧菌的生化鉴定 (GB)
52124	3%氯化钠MR-VP生化管	10支/盒	15	用于副溶血性弧菌的生化鉴定 (GB)
52125	3%氯化钠葡萄糖发酵管 (产气)	10支/盒	20	用于副溶血性弧菌的生化鉴定 (GB)
52126	3%氯化钠蔗糖发酵管	10支/盒	15	用于副溶血性弧菌的生化鉴定 (GB)
52127	3%氯化钠乳糖发酵管	10支/盒	15	用于副溶血性弧菌的生化鉴定 (GB)
52128	1%氯化钠氨基酸脱羧酶对照	10支/盒	15	用于副溶血性弧菌的生化鉴定 (SN)
52129	1%氯化钠赖氨酸脱羧酶	10支/盒	20	用于副溶血性弧菌的生化鉴定 (SN)
52130	1%氯化钠鸟氨酸脱羧酶	10支/盒	20	用于副溶血性弧菌的生化鉴定 (SN)
52131	1%氯化钠精氨酸双水解酶	10支/盒	20	用于副溶血性弧菌的生化鉴定 (SN)
52132	OF生化管	10支/盒	20	用于副溶血性弧菌的生化鉴定 (SN)
52133	42℃生长生化管	10支/盒	20	用于副溶血性弧菌的生化鉴定 (SN)
52134	氯化钠三糖铁生化管	10支/盒	30	用于副溶血性弧菌的生化鉴定 (SN)
52135	色氨酸氯化钠肉汤	10支/盒	20	用于副溶血性弧菌的生化鉴定 (SN)
52136	无盐胨水	10支/盒	15	用于副溶血性弧菌的生化鉴定
52137	3%盐胨水	10支/盒	15	用于副溶血性弧菌的生化鉴定
52138	6%盐胨水	10支/盒	15	用于副溶血性弧菌的生化鉴定
52139	8%盐胨水	10支/盒	15	用于副溶血性弧菌的生化鉴定
52140	10%盐胨水	10支/盒	15	用于副溶血性弧菌的生化鉴定
52141	丙二酸钠生化管	10支/盒	15	用于沙门氏菌的生化鉴定 (SN)
52142	吡啶生化管	10支/盒	15	用于沙门氏菌的生化鉴定 (SN)
52143	V-P半固体	10支/盒	15	用于沙门氏菌的生化鉴定 (SN)
52144	卫矛醇半固体	10支/盒	20	用于沙门氏菌的生化鉴定 (SN)
52145	氰化钾对照生化管	10支/盒	16	用于沙门氏菌的生化鉴定
52146	氰化钾生化管	10支/盒	35	用于沙门氏菌的生化鉴定
52147	葡萄糖铵生化管	10支/盒	18	用于志贺氏菌的生化鉴定
52148	粘液酸盐 (测试肉汤)	10支/盒	15	用于志贺氏菌的生化鉴定
52149	粘液酸盐 (质控肉汤)	10支/盒	20	用于志贺氏菌的生化鉴定
52150	水杨苷发酵管 a	10支/盒	25	用于志贺氏菌的生化鉴定
52151	甘油发酵管 a	10支/盒	20	用于志贺氏菌的生化鉴定
52152	七叶苷发酵管	10支/盒	22	用于单增李斯特氏菌、志贺氏菌和乳杆菌的生化鉴定
52153	甘露醇发酵管 a	10支/盒	15	用于沙门氏菌、单增李斯特氏菌和志贺氏菌的生化鉴定
52154	山梨醇发酵管 a	10支/盒	15	用于沙门氏菌和大肠杆菌 O157 的生化鉴定
52155	纤维二糖发酵管 a	10支/盒	20	用于大肠杆菌 O157 的生化鉴定
52156	棉子糖发酵管 a	10支/盒	20	用于大肠杆菌 O157 和志贺氏菌的生化鉴定
52157	葡萄糖发酵管 a	10支/盒	15	用于单增李斯特氏菌的生化鉴定

52158	麦芽糖发酵管 a	10 支/盒	20	用于单增李斯特氏菌的生化鉴定
52159	鼠李糖发酵管 a	10 支/盒	20	用于单增李斯特氏菌的生化鉴定
52160	木糖发酵管 a	10 支/盒	20	用于单增李斯特氏菌的生化鉴定
52161	葡萄糖发酵管 d	10 支/盒	15	用于单增李斯特氏菌的生化鉴定 (SN)
52162	麦芽糖发酵管 d	10 支/盒	20	用于单增李斯特氏菌的生化鉴定 (SN)
52163	鼠李糖发酵管 d	10 支/盒	20	用于单增李斯特氏菌的生化鉴定 (SN)
52164	木糖发酵管 d	10 支/盒	20	用于单增李斯特氏菌的生化鉴定 (SN)
52165	甘露醇发酵管 d	10 支/盒	15	用于单增李斯特氏菌的生化鉴定 (SN)
52166	纤维二糖发酵管 b	10 支/盒	20	用于乳杆菌的生化鉴定
52167	麦芽糖发酵管 b	10 支/盒	20	用于乳杆菌的生化鉴定
52168	甘露醇发酵管 b	10 支/盒	15	用于乳杆菌的生化鉴定
52169	水杨苷发酵管 b	10 支/盒	25	用于乳杆菌的生化鉴定
52170	山梨醇发酵管 b	10 支/盒	15	用于乳杆菌的生化鉴定
52171	蔗糖发酵管 b	10 支/盒	15	用于乳杆菌的生化鉴定
52172	棉子糖发酵管 b	10 支/盒	20	用于乳杆菌的生化鉴定
52173	山梨醇发酵管 c	10 支/盒	15	用于阪崎肠杆菌的生化鉴定
52174	鼠李糖发酵管 c	10 支/盒	20	用于阪崎肠杆菌的生化鉴定
52175	蜜二糖发酵管 c	10 支/盒	20	用于阪崎肠杆菌的生化鉴定
52176	蔗糖发酵管 c	10 支/盒	15	用于阪崎肠杆菌的生化鉴定
52177	苦杏仁甙发酵管 c	10 支/盒	25	用于阪崎肠杆菌的生化鉴定
52178	明胶生化管	10 支/盒	20	用于细菌的生化鉴定

2.套盒装

产品号	产品名称	规格	价格 (元)	用途
52001	大肠杆菌生化鉴定管	4 支/盒	6	用于大肠埃希氏菌的 IMViC 生化鉴定
52002	沙门氏菌生化鉴定管 (GB)	10 支/盒	20	用于沙门氏菌的生化鉴定
52003	沙门氏菌生化鉴定管 (SN)	10 支/盒	20	用于沙门氏菌的生化鉴定
52004	致泻大肠埃希氏菌生化鉴定管	8 支/盒	18	用于致泻大肠埃希氏菌的生化鉴定
52005	大肠杆菌 O157 菌生化鉴定管 (GB)	12 支/盒	24	用于大肠杆菌 O157 菌的生化鉴定
52006	大肠杆菌 O157 菌生化鉴定管 (SN)	12 支/盒	24	用于大肠杆菌 O157 菌的生化鉴定
52007	单增李氏菌生化鉴定管 (GB)	9 支/盒	18	用于单增李氏菌的生化鉴定
52008	单增李氏菌生化鉴定管 (SN)	12 支/盒	24	用于单增李氏菌的生化鉴定
52009	副溶血性弧菌生化鉴定管 (GB)	16 支/盒	30	用于副溶血性弧菌的生化鉴定
52010	副溶血性弧菌生化鉴定管 (SN)	16 支/盒	30	用于副溶血性弧菌的生化鉴定
52011	志贺氏菌生化鉴定管	17 支/盒	35	用于霍乱弧菌的生化鉴定
52012	乳杆菌生化鉴定管	8 支/盒	18	用于乳酸菌的生化鉴定

52013	阪崎肠杆菌生化鉴定管	10支/盒	20	用于阪崎肠杆菌的生化鉴定
-------	------------	-------	----	--------------

七、实验室玻璃器皿专用洗涤剂



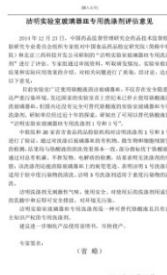
产品号	产品名称	规格	单价(元)	产品说明及用途
50105	安洁清1号实验室玻璃器皿专用洗涤剂	5L/桶	300.00	用于轻中度污染物的清洗
50110	安洁清1号实验室玻璃器皿专用洗涤剂	10L/桶	500.00	
50305	安洁清3号实验室玻璃器皿专用洗涤剂	5L/桶	700.00	用于膏剂、栓剂、油脂等重度污染物的清洗
50310	安洁清3号实验室玻璃器皿专用洗涤剂	10L/桶	1000.00	
50405	安洁清4号实验室玻璃器皿专用洗涤剂	5L/桶	480.00	用于不耐碱性的易腐蚀的玻璃器皿和有刻度的玻璃器皿的清洗
50410	安洁清4号实验室玻璃器皿专用洗涤剂	10L/桶	800.00	

中检院和 20 家省市食品药品检验机构进行实验验证，27 位专家评估结论：

- 清洗效果与传统重铬酸钾-浓硫酸洗液一致
- 无有机物、微生物和细胞残留
- 无洗涤剂的残留
- 能清除玻璃器皿上的炭笔笔迹
- 无刺激性气味，使用安全，对环境无污染。



专利证书



专家评估意见

八、实验室耗材

1. 移液管

货号	规格	灭菌	颜色	包装	个/包	个/箱
62004	10mL	+	橙	独立包装	200	1200
62003	5mL	+	蓝	独立包装	300	1800
62002	2mL	+	绿	独立包装	400	2400
62001	1mL	+	黄	独立包装	500	3000

注：“+”表示已灭菌，“-”表示未灭菌，下文亦如此。

2. 微生物培养皿

货号	规格	灭菌	高度(mm)	容量(mL)	个/包	个/箱
63001	90mm	+	15	40	20	500

3. 微量离心管

货号	容量	灭菌	颜色	规格	个/包	个/箱
64020	2 mL	-	透明	圆底	500	5000
64015	1.5 mL	-	透明	尖底	500	5000

4. 离心管

货号	容量	灭菌	最大离心力	包装	个/包	个/箱
65015	15 mL	+	12000	可回收吸塑盒	50	500
65050	50 mL	+	10000	可回收吸塑盒	25	500

5. 冻存管

货号	容量	灭菌	包装	个/包	个/箱
66001	2 mL	+	外旋圆底可立	50	2000

6. 接种针/环

货号	名称	灭菌	颜色	支/包	支/箱
67002	接种针	+	白色	400	4000
67010	10 μL 接种环	+	黄色	400	4000
67001	1 μL 接种环	+	蓝色	400	4000

7. 防护用品

货号	名称	颜色	个/盒	个/箱
68001	乳胶手套（大号）	白色	100	1000
68002	乳胶手套（中号）	白色	100	1000
68003	乳胶手套（小号）	白色	100	1000
68101	丁腈手套（大号）	蓝色	100	1000
68102	丁腈手套（中号）	蓝色	100	1000
68103	丁腈手套（小号）	蓝色	100	1000

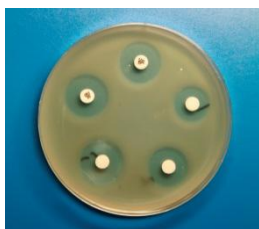
8. 进样管系列

货号	名称	规格	价格（元/包）
62101	进样管	500 个/包	3000

9. 均质袋

货号	名称	规格	价格（元/包）
63002	均质袋	25 个/包	100

九、药敏纸片



1. 常规药敏纸片

产品号	品名	规格	单价(元/瓶)
21001	氨苄西林药敏纸片(氨苄青霉素)	20 片/瓶	10
21002	苯唑西林药敏纸片 (苯唑青霉素)	20 片/瓶	10
21003	青霉素 G 药敏纸片	20 片/瓶	10
21004	头孢唑林药敏纸片(头孢 V 号)	20 片/瓶	10
21005	庆大霉素药敏纸片	20 片/瓶	10
21006	卡那霉素药敏纸片	20 片/瓶	10
21007	阿米卡星药敏纸片 (丁胺卡那)	20 片/瓶	10
21008	链霉素药敏纸片	20 片/瓶	10
21009	多西环素药敏纸片	20 片/瓶	10
21010	四环素药敏纸片	20 片/瓶	10
21011	氯霉素药敏纸片	20 片/瓶	10
21012	克林霉素药敏纸片 (氯洁霉素)	20 片/瓶	10
21013	红霉素药敏纸片	20 片/瓶	10
21015	磺胺甲噁唑药敏纸片	20 片/瓶	10
21016	呋喃妥因药敏纸片	20 片/瓶	10
21017	奈替米星药敏纸片	20 片/瓶	10
21019	诺氟沙星药敏纸片 (氟哌酸)	20 片/瓶	10
21020	培氟沙星药敏纸片	20 片/瓶	10

21021	头孢氨苄药敏纸片	20 片/瓶	10
21022	新霉素药敏纸片	20 片/瓶	10
21023	羧苄西林药敏纸片	20 片/瓶	12
21024	哌拉西林药敏纸片（氧哌嗪青霉素）	20 片/瓶	12
21025	头孢噻吩药敏纸片（头孢 I 号）	20 片/瓶	12
21026	头孢哌酮药敏纸片（先锋必）	20 片/瓶	12
21027	头孢噻肟药敏纸片	20 片/瓶	12
21028	头孢他啶药敏纸片（复达新）	20 片/瓶	12
21029	头孢呋辛药敏纸片	20 片/瓶	12
21030	头孢曲松药敏纸片（头孢三嗪）	20 片/瓶	12
21031	妥布霉素药敏纸片	20 片/瓶	12
21033	氟罗沙星药敏纸片	20 片/瓶	12
21034	多粘菌素 B 药敏纸片	20 片/瓶	40
21035	去甲万古霉素药敏纸片	20 片/瓶	12
21036	万古霉素药敏纸片	20 片/瓶	12
21037	利福平药敏纸片	20 片/瓶	12
21038	磺胺甲噁唑/甲氧苄啶药敏纸片	20 片/瓶	12
21039	大观霉素药敏纸片	20 片/瓶	12
21040	氧氟沙星（氟嗪酸）药敏纸片	20 片/瓶	12
21041	头孢拉定药敏纸片	20 片/瓶	12
21042	环丙沙星药敏纸片	20 片/瓶	12
21043	氨苄西林/舒巴坦药敏纸片	20 片/瓶	12
21044	依诺沙星药敏纸片	20 片/瓶	12
21045	米诺环素药敏纸片	20 片/瓶	12
21046	洛美沙星药敏纸片	20 片/瓶	12
21047	阿莫西林/克拉维酸药敏纸片	20 片/瓶	12
21048	头孢克洛药敏纸片	20 片/瓶	12

21049	阿洛西林药敏纸片	20 片/瓶	12
21050	克拉霉素药敏纸片	20 片/瓶	12
21051	阿奇霉素药敏纸片	20 片/瓶	12
21052	交沙霉素药敏纸片	20 片/瓶	12
21053	麦迪霉素药敏纸片	20 片/瓶	12
21054	痢特灵药敏纸片	20 片/瓶	12
21055	左氧氟沙星药敏纸片	20 片/瓶	12
21056	氨曲南药敏纸片	20 片/瓶	40
21058	阿莫西林药敏纸片	20 片/瓶	16
21059	美洛西林药敏纸片	20 片/瓶	16
21061	哌拉西林/他唑巴坦药敏纸片	20 片/瓶	20
21062	替卡西林/克拉维酸药敏纸片	20 片/瓶	20
21063	美洛西林/舒巴坦药敏纸片	20 片/瓶	20
21064	阿莫西林/舒巴坦药敏纸片	20 片/瓶	20
21065	头孢哌酮/舒巴坦药敏纸片	20 片/瓶	20
21066	头孢唑肟药敏纸片	20 片/瓶	20
21067	头孢美唑药敏纸片	20 片/瓶	20
21068	头孢他美药敏纸片	20 片/瓶	20
21069	头孢吡肟药敏纸片	20 片/瓶	20
21070	头孢地嗪药敏纸片	20 片/瓶	20
21071	头孢羟氨苄药敏纸片	20 片/瓶	20
21072	头孢匹胺药敏纸片	20 片/瓶	20
21073	头孢克肟药敏纸片	20 片/瓶	20
21075	美洛培南药敏纸片	20 片/瓶	20
21076	依替米星药敏纸片	20 片/瓶	20
21077	小诺霉素药敏纸片	20 片/瓶	20
21078	罗红霉素药敏纸片	20 片/瓶	20

21080	头孢西丁药敏纸片	20 片/瓶	40
21082	替考拉宁药敏纸片	20 片/瓶	20
21083	萘啶酸药敏纸片	20 片/瓶	20
21085	司帕沙星药敏纸片	20 片/瓶	20
21086	加替沙星药敏纸片	20 片/瓶	20
21087	替硝唑药敏纸片	20 片/瓶	20
21088	磷霉素药敏纸片	20 片/瓶	20
21089	庆大霉素药敏纸片, 120ug/片	20 片/瓶	40
21090	链霉素药敏纸片, 300ug/片	20 片/瓶	40
21091	头孢他啶/克拉维酸药敏纸片 3:1	20 片/瓶	40
21092	头孢噻肟/克拉维酸药敏纸 3:1	20 片/瓶	40
21094	头孢丙烯药敏纸片	20 片/瓶	40
细菌诊断用纸片			
210A1	杆菌肽纸片	20 片/瓶	20
210A2	新生霉素纸片	20 片/瓶	20
210A3	奥卡托新纸片	20 片/瓶	20

药敏纸片判断标准 ¥20.00/本

2. 研制药敏纸片

产品号	品名	规格	价格
21Y01	比阿培南药敏纸片	询价	询价
21Y02	替加环素药敏纸片	询价	询价
21Y03	西他沙星药敏纸片	询价	询价
21Y04	头孢拉宗药敏纸片	询价	询价
21Y05	头孢替安药敏纸片	询价	询价
21Y06	多立培南药敏纸片	询价	询价

21Y07	头孢地尼药敏纸片	询价	询价
21Y08	安妥沙星药敏纸片	询价	询价
21Y09	头孢噻利药敏纸片	询价	询价
21Y10	头孢硫脒药敏纸片	询价	询价
21Y11	拉氧头孢药敏纸片	询价	询价
21Y12	头孢他啶/他唑巴坦药敏纸片	询价	询价
21Y13	头孢哌酮/他唑巴坦药敏纸片	询价	询价
21Y14	哌拉西林/舒巴坦药敏纸片	询价	询价
21Y15	头孢噻肟/他唑巴坦药敏纸片	询价	询价
21Y16	头孢噻肟/舒巴坦药敏纸片	询价	询价
21Y17	头孢曲松/他唑巴坦药敏纸片	询价	询价
21Y18	头孢曲松/舒巴坦药敏纸片	询价	询价

十、食品理化快检产品

产品号	产品名称	食物种类	单价
51001	农药残留快速检测试剂盒 (有机磷和氨基甲酸酯类)	蔬菜、水果、茶叶等	120 元/盒
51002	甲醛快速检测试剂盒	水发产品、固体食品等	90 元/盒
51003	二氧化硫快速检测试剂盒	水果干类、干制蔬菜、腐竹类、食用淀粉、粉条、瓜子、白砂糖等	50 元/盒
51004	亚硝酸盐快速检测试剂盒	蔬菜、肉制品、蛋类、大米、面粉、玉米等	50 元/盒
51005	吊白块快速检测试剂盒	粉丝、米粉、腐竹、面粉、馒头、面条、竹笋、年糕、白糖等	150 元/盒
51006	蛋白质快速检测试剂盒	乳及乳制品、奶粉、液态奶	50 元/盒
51007	双氧水快速检测试剂盒	水发产品、液态奶、奶粉等	120 元/盒
51008	硝酸盐快速检测试剂盒	蔬菜、水果、牛乳制品等	50 元/盒
51009	重金属铅快速检测试剂盒	果蔬	120 元/盒

51010	硼砂快速检测试剂盒	粮食、肉丸、牛乳等	80 元/盒
51011	水溶性色素快速检测试剂盒		120 元/盒
51012	油溶性色素快速检测试剂盒		150 元/盒

十一、免疫类

1、试剂盒

产品号	产品名称	规格	单价（元/盒）
70101	α-Gal 抗原定量检测试剂盒（标准方法）	96T/套	9800
70201	BMP-2 检测试剂盒	96T/套	询价
70301	抗 GalIgG 抗体检测试剂盒	96T/套	询价
70402	抗 GalIgM 抗体检测试剂盒	96T/套	询价

2、抗体

产品号	名称	规格（ul/瓶）	浓度	价格（元/瓶）	用途
71011	骨形态发生蛋白 2 (BMP-2)	10ul	1mg/ml	2780	骨形态发生蛋白是唯一能够单独诱导骨组织形成的局部成长因子，并且具有修复骨折损伤部位以及牙齿内部骨组织的能力
71012		20ul		4580	