

Thermo
Scientific
移液产品目录



—— 先锋源于创新，全新精准体验

禹重科技[®] ÜZONGLAB
成分分析仪器 | 表面测试仪器 | 样品前处理仪器

“健康、舒适、精准、耐用”已经成为用户选择移液器的金牌标准。赛默飞世尔科技本着以人为本的设计理念，坚持不断创新，缔造了许许多多世界“第一”的记录。



目录

Thermo Scientific移液器近四十年的技术革新

Finnpipette® 移液器

Finnpipette® 的卓越产品特性	3
Finnpipette® F1移液器	5
Finnpipette® F2移液器	8
Finnpipette® GLP 套装枪	11
Finnpipette® F3 移液器	13
Finnpipette® Digital 移液器	15
Finnpipette® Colour 移液器	17
Finnpipette® Freshman 移液器	18
Finnpipette® Novus 移液器	19
Finnpipette® Stepper 分液器	23
Matrix 可调间距电动移液器	25
Finnpipette® Dispenser 瓶口分液器	26
Matrix 移液管电动移液器	27
移液器附件	28

Finntip® 吸头

Finntip® 吸头	29
Finntip® 带滤芯吸头	34
Finntip® 特殊吸头	35
Finntip® 吸头订货信息	36
附录一：瓶口分液器适配性表格	38
附录二：Finntips® 适配性表格	40

Thermo Scientific Finnpiette 经典传承

1971年，Finnpiette® 推出了全球第一支连续可调微量移液器；



1971
世界第一支可调式移液器

1976年，Finnpiette® 再度推出第一支多道移液器；



1976
世界第一支多道移液器

1994年，Matrix 创造第一支可调间距电动移液器；



1981
经典数字移液器

2006年，Finnpiette® 推出可显示电量和移液速度的移液管电动移液器C1；

2006年，Finnpiette® Novus 电动移液器作为全球范围唯一拥有背景光液晶显示屏技术的移液器，该设计特别适合在过亮或过暗的环境中使用；



1992
彩色移液器

2008年，Finnpiette® 更是将新纳米银抗菌材料巧妙地运用至Finnpiette® F1移液器上，有效预防污染，保护研究者的健康；



1995
白色数字式移液器

2009年，Finnpiette® Novus 中文版操作界面电动移液器发布极大方便研究者的使用。



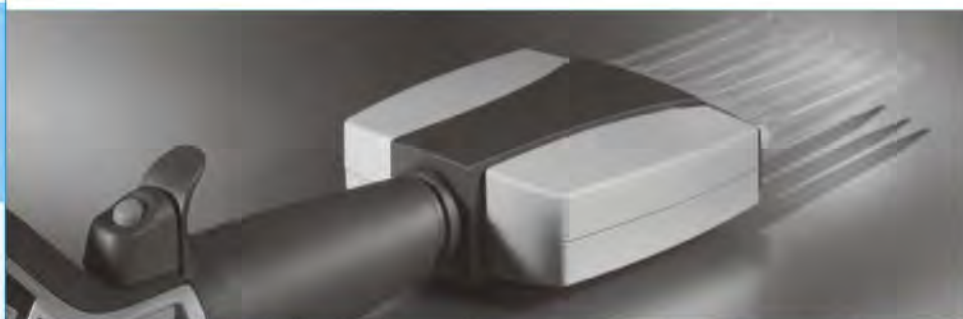
2002
Focus 焦点移液器



2004
Novus 电动移液器

移液器选择指南

	F1	F2	F3	Freshman	Novus	Matrix	Stepper	Cellmate	Dispenser
									
	手动移液器	手动移液器	手动移液器	手动移液器	电动移液器	电动移液器	手动分液器	移液管移液器	瓶口分液器
性能									
工作原理	气体活塞	气体活塞	气体活塞	气体活塞	气体活塞	气体活塞	外置活塞	内置活塞	内置活塞
量程范围	0.2 μ l-10ml	0.2 μ l-10ml	1 μ l-10ml	0.5 μ l-5ml	1 μ l-10ml	0.5 μ l-1250 μ l	10 μ l-5ml	1-100ml	0.2-60ml
预防污染	抗菌材质,UV 半支灭菌	整支高温高 压灭菌,UV	下半部高温 高压灭菌,UV	UV	UV	UV	—	滤器	高温高压
操作方式	手动	手动	手动	手动	电动	电动	手动	电动	手动
移液速度设定	—	—	—	—	是	是	—	是	—
吸头间距可调	—	—	—	—	—	是	—	—	—
预置和存储程序	—	—	—	—	是	是	—	—	—
应用									
常规移液	是	是	是	是	是	是	是	是	是
转移大量样品	—	—	—	—	—	—	是	是	是
连续分液	—	—	—	—	是	是	是	—	—
自动混匀	—	—	—	—	是	是	—	—	—
自动计数	—	—	—	—	是	是	—	—	—
非连续分液	—	—	—	—	是	—	—	—	—
非连续吸液	—	—	—	—	是	—	—	—	—
96孔转移至384孔板	—	—	—	—	—	是	—	—	—
实验室内校准	是	是	是	是	是	是	是	是	是



[Http://www.thermo.com.cn/](http://www.thermo.com.cn/)
实验室耗材和移液器

传承经典，开拓创新

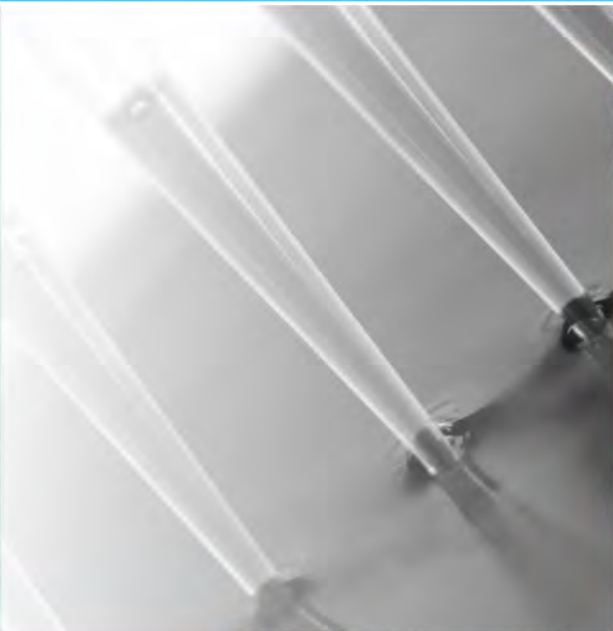
Thermo Scientific Finnpipette特别重视用户反馈，不断努力改善产品。我们始终追求提高性能、精准性和客户满意度。特别是在人机工效学设计方面的改进，可有效提高使用者的舒适感，避免重复性肌肉压力劳损（RSI）的风险。

Finnpipette®通过技术革新，在重量、手柄、指靠、轻触推杆和超强吹出等方面创新设计，可有效避免连续、频繁的移液操作造成的上肢劳损，上肢、肩膀和头颈的过度疲劳，提供

移液间隙的片刻休息和更轻巧舒适的移液。Finnpipette® 开发团队拥有多项有助于减轻肢体疲劳和不适的人机工效学方面的专利创新技术。

人机工效学设计，使您专注于研究

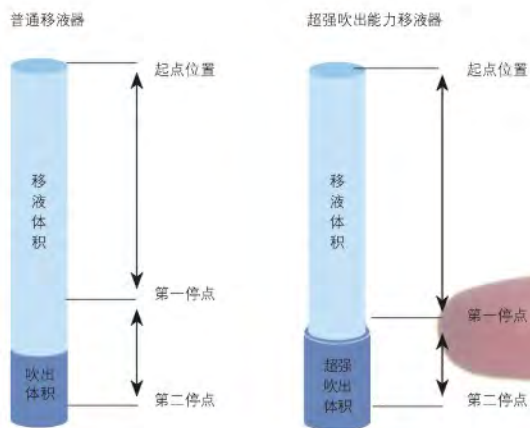
2002年，Finnpipette®通过人机工效学和实用性评估，测试结果表明Finnpipette®设计科学、使用舒适、性能卓越。



Thermo Scientific Finnpipette 产品卓越特性

精准移液新典范——超强的吹出设计

对实验室而言，稳定可靠的微量移液对实验成功与否至关重要。微量移液器的吹出能力已成为衡量移液器的性能、准确性和精确性的标准。创新的伸缩性活塞增加了吹出能力，并能有效防止吹出时的毛细现象。超强吹出能力确保了高效稳定的微量移液。Finnpipette® 0.3–3 µl, 0.5–5 µl, 1–10 µl, 3–30 µl, 5–50 µl 小量程单道移液器以及小量程多道移液器均采用超强吹出设计。



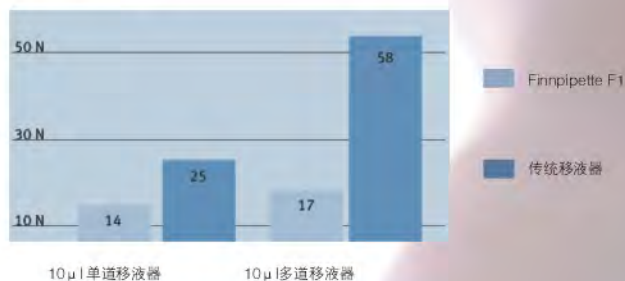
- 杰出的人机工学设计
- 完美的精准体验
- 无与伦比的舒适感受

轻巧移液好帮手——轻触吸头推杆设计

独特的轻触吸头推杆设计使Finnpipette® 退吸头更加轻巧。创新性的齿轮传动机制，轻触按键即可推出吸头。轻触推杆设计应用于多道移液器时，效果尤为显著。

轻触推杆

推出枪头所需力量 (N)



以人为本的设计理念

人机工效学的重要性

人机工效学是研究设备设计，以减低操作人员疲劳度和不适从而实现最高生产率的应用科学。

压力损伤越来越为实验室研究人员所关注，最近的研究显示移液器用户患有重复压力损伤（RSI）的可能性逐步上升。实验室工作包括不间断地移液是十分费力的，尤其肩部和右上臂一直紧张。造成RSI的原因包括一些用力动作，如推出管嘴、重复移液、手腕过度弯曲、不正确的移液姿势等。由于对重复移液有关的压力损伤的关注，怎样提供符合人机工效学设计的移液器成为大家非常感兴趣的问题。

下列的实验比较了5种不同手动移液器的人机工效学设计，具体方法为：

从4个不同实验室中挑出11个健康技术人员，在常规实验室条件下进行5分钟移液动作(取管咀、将150 μl液体从试管转移至微孔、推出管嘴)，测量他们移液时的肌肉活动（肌电描记器）、腕部角度、右侧肌体移液张力以及移液器的实用性和有效性。

图1. 测量使用5种不同移液器时的肌电动力和最大压力比 (% MVC)，数值高则表明容易造成肩部和手指的损伤。



图2. 使用不同移液器时手腕角度比较，数值越高压力损伤的风险越大，如手腕向手背方向弯曲。所有5种移液器都超出了建议范围（20度），因此须注意避免这种位置。

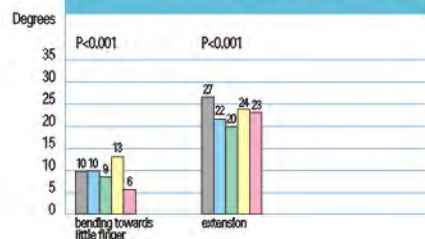


图3. 使用不同移液器时右侧身体所受压力比较，数值越高压力损伤风险越高。



图4. 根据移液器设计评估不同移液器的适用性。某一涉及人体的设计可使移液器使用更舒适，更加符合人机工效学，例如手柄指靠。

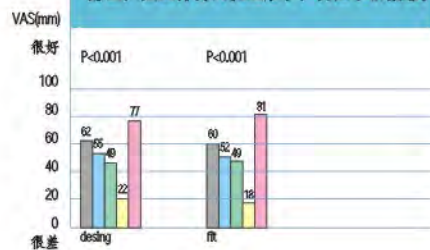


图5. 比较移液效率。在5分钟移液时间内所使用的管嘴数，管嘴越多表示移液次数越多，效率越高。

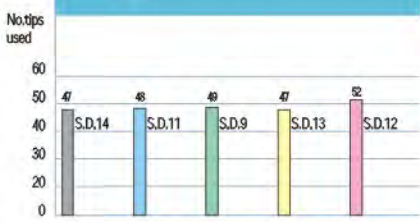
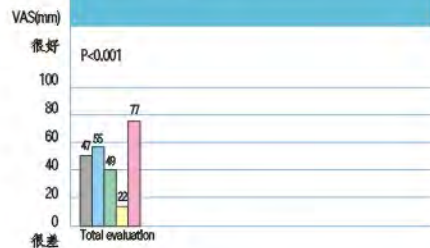


图6. 根据不同移液器的所有检测结果给出综合性能的比较。



检测的移液器

Pipette A = Hamilton SoftGrip

Pipette C = Eppendorf Research

Pipette E = Finnpipette Focus

Pipette B = Rainin Pipet-Lite

Pipette D = Gilson Pipetman

Kuopio Regional Institute of Occupational Health, Ergonomics Unit, 2002, Kuopio, Finland.

适用单道移液器测量

Thermo Scientific F1

F1引入全新设计理念，独家将纳米银抗菌材料巧妙运用至移液器领域。该新型设计不仅确保移液器自身的生物安全性，而且能长期有效地保护实验人员。F1选用的AlphaSan®纳米银抗菌材料经FDA认证，可用于食品、非食品及饮用水领域。

以人为本，为您提供更舒适，更健康的移液器，是我们的坚持！

独一无二的液量联动装置(AVG)

F1专注于不断提高移液器精准性，最后一个数字均分50小格，最小精度能达到0.002 μl，最大限度提高移液器的精准性。通过将液量联动装置与移液器腔体分离，使其处于一个相对恒温的环境，避免手部温度对移液精确度的影响。使移液器的准确度、精确性以及耐用性都得到较大的提升。



首创纳米银生物安全防护

纳米银材料能有效地抑制细菌、真菌、霉菌以及其它微生物的生长。AlphaSan®纳米银缓慢释放银离子，并通过与蛋白酶上的巯基(-SH)迅速结合，使蛋白酶丧失活性，导致细菌死亡。这种抗菌效果可以长期有效地防止空气或其他与之接触的微生物对移液器的污染。AlphaSan®纳米银不但对人体无害，还有加速伤口愈合、促进皮肤再生，使皮肤更加光滑的功效。



柔软有弹性的外壳

F1外壳用特殊材料制作，强韧不易损坏，光滑不易附着污物，并可承受紫外线灭菌。同时，对于其他污渍可以使用70%的乙醇，Virkon®或10%次氯酸钠溶液进行表面清洁。

更重要的是，该材料使移液器本身重量极轻，经常使用亦不会疲劳。



巧妙的设定&锁定防遗忘旋钮

F1巧妙的将液量锁定和移液操作一步完成，当液量锁定时，操控旋钮可以自由旋转，确保顺畅稳定的移液，而无须担心移液时误操作引起的液量改变。如需重新设定液量，只需轻轻拔出液量设定按钮，重新设定体积。再也不会因为忘记锁定液量而造成的液量改变或是忘记打开锁扣而引起的读数的损坏。



120° 旋转放松指靠

F1具有新颖放松指靠设计，其调整角度可达120度，同时适合左、右手操作。先进的人机工效学设计，宽阔的指靠使您的手部获得最大的舒适感。独特放松指靠外形设计使您在移液的间隙可以得到充分的放松，减少出现重复压力损伤(RSI)症状的风险。



轻巧的移液操作

F1秉承一贯的轻巧移液传统，大大降低重复压力损伤(RSI)症状的风险。平滑、稳定地移液操控，使您在移液过程中将获得更大的准确度和精确度，并可长期获得更好地移液结果。

F1的专利超强吹出设计，确保微量移液的精准性。微量移液器的吹出能力无疑是衡量移液器精准性的关键参数。F1的创新伸缩式活塞增加了吹出能力，能有效的防止吹出时产生毛细现象。量程为50 μl及以下的移液器均采用超强吹出设计。



细节源于创造，细节体现艺术，细节成就经典……

F1 急客户所需，想客户所想，立足于每一个细节，精雕细琢，不断创新。

可旋转式放松指靠，轻触式吸头推出器，小量程双活塞超强吹出的设计理念——着手于细节，在细节中创造艺术，成就经典传承之F1。



超大清晰的显示屏

F1 特别设计超大清晰的显示屏，便于轻松的设定液量。具有微调功能的标尺可以让您轻松地检查最后一位小数，使F1移液器达到极高的精准性。

另外，个性化 ID 识别标签槽可以容易的放入个性化的 ID 识别标签，同时每一个F1均提供预制标签。

轻触吸头推杆

专利设计的轻触吸头推杆，将F1推出吸头的力量降至最低。这种改良的联动装置能够运用较少的力气产生较大的推力，轻轻一推即可释放吸头。此外，光滑弧形设计吸头推杆按钮非常适合佩戴手套使用。



纳米银安全卫士

F1 使用、保养问答

- F1还需要清洁吗？
是的，抗菌并不能去除其他类型的污垢。所以每日的清洁对移液器是最好的保护。
- 是否可以使用消毒剂清洁F1？
是的，例如70%的乙醇，Virkon® 或10%次氯酸钠溶液可用于F1表面的清洁。



Thermo Scientific Finnpiquette F1 多道移液器

Thermo Scientific Finnpiquette F1多道移液器可提供8道、12道、16道规格。与您选择的单道Finnpiquette® F1相同，其液量联动装置确保了高度的准确性和精度。轻触式吸头推杆对于多道移液器尤其有用，它能显著减少推下多个吸头的用力。此外超强吹出功能对于极微量的移液，也能确保移液器的准确性。

订购信息：

Thermo Scientific Finnpiquette F1可调量程单道移液器

目录号	量程	颜色标记	Finntip
4641010	0.2–2 µl	粉红	Flex 10, 10, 20, 50
4641020	0.5–5 µl	粉红	Flex 10, 10, 20, 50
4641030	1–10 µl	粉红	Flex 10, 10, 20, 50
4641040	1–10 µl	黄色	Flex 200, 250 通用型
4641050	2–20 µl	翡翠色	20, 50
4641060	2–20 µl	黄色	Flex 200, 250 通用型
4641130	5–50 µl	翡翠色	50
4641140	5–50 µl	黄色	Flex 200 250 通用型
4641070	10–100 µl	黄色	Flex 200, 250 通用型, Flex 300, 200加长型
4641080	20–200 µl	黄色	Flex 200, 250 通用型, Flex 300, 200加长型
4641090	30–300 µl	橘黄色	Flex 300, 300
4641100	100–1000 µl	蓝色	Flex 1000, 1000, 1000加长型
4641110	0.5–5 ml	绿色	5 ml
4641120	1–10 ml	红色	10 ml, Flex 10 ml 加长型

- 首创纳米银生物安全防护
- 巧妙的设定、锁定、防遗忘旋钮
- 120° 旋转式放松指靠
- 轻巧移液操控
- 50 µl及以下的超强吹出
- 轻触吸头推杆
- 独特的质保体系

Thermo Scientific Finnpiquette F1可调量程多道移液器

目录号	通道数	量程	颜色标记	Finntip
4661000	8	1.0–10 µl	粉红	Flex 10, 10, 20, 50
4661010	8	5–50 µl	黄色	Flex 200, 250 通用型, 200 加长型
4661020	8	10–100 µl	黄色	Flex 200, 250 通用型, 200 加长型
4661030	8	30–300 µl	橘黄色	Flex 300, 300
4661040	12	1.0–10 µl	粉红	Flex 10, 10, 20, 50
4661050	12	5–50 µl	黄色	Flex 200, 250 通用型, 200 加长型
4661060	12	10–100 µl	黄色	Flex 200, 250 通用型, 200 加长型
4661070	12	30–300 µl	橘黄色	Flex 300, 300
4661080	16	1.0–10 µl	紫色	20, 50
4661090	16	5–50 µl	翡翠色	50

Thermo Scientific Finnpiquette F1固定量程单道移液器

目录号	量程	Finntip
4651000	1 µl	Flex 10, 10, 20, 50
4651010	5 µl	Flex 10, 10, 20, 50
4651020	10 µl	Flex 200, 250 通用型, 200 加长型
4651130	20 µl	Flex 200, 250 通用型, 200 加长型
4651030	25 µl	Flex 200, 250 通用型, 200 加长型
4651040	50 µl	Flex 200, 250 通用型, 200 加长型
4651050	100 µl	Flex 200, 250 通用型, 200 加长型
4651140	200 µl	Flex 200, 250 通用型, 200 加长型
4651060	250 µl	Flex 1000, 1000 通用型, 1000 加长型
4651070	500 µl	Flex 1000, 1000 通用型, 1000 加长型
4651080	1000 µl	Flex 1000, 1000 通用型, 1000 加长型
4651090	2000 µl	5 ml
4651100	3000 µl	5 ml
4651110	5000 µl	5 ml
4651120	10000 µl	10 ml, Flex 10 ml 加长型



[Http://www.thermo.com.cn/](http://www.thermo.com.cn/)
实验室耗材和移液器

Thermo Scientific Finnpiquette F2

NEW

Thermo Scientific Finnpiquette F2传承40年移液器的深厚底蕴，秉承了一贯的设计风格：轻巧移液操控按钮，放松指靠设计，经典超强吹出，卓越的精准度，可整支高温灭菌。加之Finnpiquette®具有强大的质保体系，更有效的支持您，为您提供值得信任的、性能可靠、具有卓越性能的移液产品。

独一无二的液量联动装置(AVG)

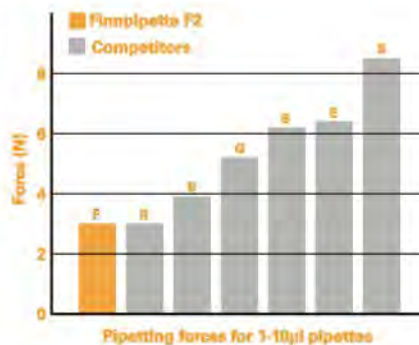
精准度是衡量移液器最重要的标准之一，Finnpiquette®F2 专注于不断提高移液器精准性，将微调 and 粗调完美统一，提高移液器的精准性。通过将液量联动装置与移液器腔体分离，使其处于一个相对恒温的环境，避免了手部温度对移液精确度的影响。从而，移液器的准确度、精确性以及耐用性都得到了较大的提升。



超大清晰的显示屏

Finnpiquette®F2 特别设计超大清晰的显示屏，便于轻松的设定液量。具有微调功能的标尺可以让您轻松地检查最后一位小数，使F2移液器达到极高的精准性。显示屏旁边独立的ID识别标签槽可以容易的放入

个性化的 ID 识别标签，同时每一个 Finnpiquette®F2均提供预制标签。



轻巧的操控按钮

测量使用不同品牌移液器时的肌肉活动显示，Finnpiquette®系列移液器用力最小。Finnpiquette®F2的内部设计有助于降低推放移液按钮所需的力度，从而实现轻松、顺畅、平稳的移液。轻松稳定的移液有助于获得更好的结果。专利性的超吹出设计，确保了微量移液的精准性。50µl 及以下量程的移液器均采用超强吹出设计。



双控按钮

Finnpiquette®F2 引进具有双控功能的移液器操作旋钮。顶部的旋转式按钮帽可确保操控流畅，稳定的移液。同时防止由于意外操作所造成的误差。它下面的液量调节旋钮用于精细的液量调节，手感好，调拨容易。按钮顶端由柔软的塑料材料制成，抓握舒适，利于轻松设定液量。

整支高温高压灭菌

高质量的结果和移液器本身的洁净度密不可分，为防止交叉污染，除每天擦拭移液器，采用带滤芯吸头外，Finnpiquette®F2 可在121°C进行高温灭菌，消毒程序请严格按照说明书指示进行，消毒后自然冷却后重新对移液器进行定标。Finnpiquette®F2移液器的化学耐受性良好，可在紫外线下消毒。



Thermo Scientific Finnpiquette F2 为您度身定做

综合考虑广大用户的需求，为您度身定做了这款Finnpiquette®F2移液器。在众多的移液器中，轻巧的重量、卓越的性能、舒适的操控、无可比拟的可靠性，都将使他成为您实验不可缺少的有力帮手。更提供定制服务，可定制特殊量程的固定量程移液器。



舒适的人机工学设计

Finnpiquette®F2 舒适的放松指靠可让您在每次移液间隙放松手部。这样可以减少重复性移液过程中的疲劳，获得更大的舒适感，减少出现反复压力损伤（RSI）的风险。吸头推杆按钮的光滑弧形设计非常适合佩戴手套使用。

简单的实验室维护及校准

Finnpiquette®F2非常易于维护，仅需几秒就可拆卸吸头连杆，使用包装附送的工具可以内部清洁保养，利用网上在线校准软件可以轻松为移液器的健康状态进行诊断。特别提醒专业移液器校准保养请联系各地维修服务中心或赛默飞世尔科技。



Thermo Scientific Finnpiquette F2 多道移液器

Thermo Scientific Finnpiquette F2多道移液器可提供8道、12道、16道规格。与您选择的单道Finnpiquette® F2相同，其液量联动装置确保了高度的准确性和精度。此外超强吹出功能对于极微量的移液，也能确保移液器的准确性。

订购信息：

Thermo Scientific Finnpiquette F2可调量程单道移液器

目录号	量程	颜色标记	Finntip
4642010	0.2–2 µl	粉红	Flex 10, 10, 20, 50
4642020	0.5–5 µl	粉红	Flex 10, 10, 20, 50
4642030	1–10 µl	粉红	Flex 10, 10, 20, 50
4642040	1–10 µl	黄色	Flex 200, 250 通用型
4642050	2–20 µl	翡翠色	20, 50
4642060	2–20 µl	黄色	Flex 200, 250 通用型
4642120	5–50 µl	翡翠色	50
4642130	5–50 µl	黄色	Flex 200, 250 通用型
4642070	10–100 µl	黄色	Flex 200, 250 通用型, 300, 200加长型
4642080	20–200 µl	黄色	Flex 200, 250 通用型, 300, 200加长型
4642090	100–1000 µl	蓝色	Flex 1000, 1000, 1000加长型
4642100	0.5–5 ml	绿色	5 ml
4642110	1–10 ml	红色	10 ml, Flex 10 ml 加长型

Thermo Scientific Finnpiquette F2固定量程单道移液器

目录号	量程	Finntip
4652000	1 µl	Flex 10, 10, 20, 50
4652010	5 µl	Flex 10, 10, 20, 50
4652020	10 µl	Flex 200, 250 通用型, 200 加长型
4652130	20 µl	Flex 200, 250 通用型, 200 加长型
4652030	25 µl	Flex 200, 250 通用型, 200 加长型
4652040	50 µl	Flex 200, 250 通用型, 200 加长型
4652050	100 µl	Flex 200, 250 通用型, 200 加长型
4652140	200 µl	Flex 200, 250 通用型, 200 加长型
4652060	250 µl	Flex 1000, 1000 通用型, 1000 加长型
4652070	500 µl	Flex 1000, 1000 通用型, 1000 加长型
4652080	1000 µl	Flex 1000, 1000 通用型, 1000 加长型
4652090	2000 µl	5 ml
4652100	3000 µl	5 ml
4652110	5000 µl	5 ml
4652120	10000 µl	10 ml, Flex 10 ml 加长型

Thermo Scientific Finnpiquette F2可调量程多道移液器

目录号	通道数	量程	颜色标记	Finntip
4662000	8	1.0–10 µl	粉红	Flex 10, 10, 20, 50
4662010	8	5–50 µl	黄色	Flex 200, 250 通用型, 200 加长型
4662020	8	10–100 µl	黄色	Flex 200, 250 通用型, 200 加长型
4662030	8	30–300 µl	橘黄色	Flex 300, 300
4662040	12	1.0–10 µl	粉红	Flex 10, 10, 20, 50
4662050	12	5–50 µl	黄色	Flex 200, 250 通用型, 200 加长型
4662060	12	10–100 µl	黄色	Flex 200, 250 通用型, 200 加长型
4662070	12	30–300 µl	橘黄色	Flex 300, 300
4662080	16	1.0–10 µl	紫色	20, 50
4662090	16	5–50 µl	翡翠色	50



- 独一无二的液量联动装置 (AVG)
- 超大清晰的显示屏
- 双控按钮
- 轻巧的移液操作
- 轻触吸头推杆
- 整支高温高压灭菌
- 50 µl及以下移液器超强吹出
- 独特的质保体系

Thermo Scientific Finnpiquette GLP 套装枪

NEW

精选GLP移液器套装，满足实验室各种需求

F1和 F2移液器GLP套装满足实验室各类需求，提供三支或四支套装组合，量程从0.2–2 μ l 移液器可至1000–10000 μ l 移液器。



一起享用套装枪盛宴吧！



物超所值

GLP套装包括3支或4支不同量程的移液器、配套F系列移液器新型支架一支、配套盒装Finttip吸头三或四盒以及炫酷1G U盘。更精准、更舒适、挡不住的魅力就是Thermo Scientific FinnpiPETTE!

订购信息:

Thermo Scientific FinnpiPETTE F1 GLP 套装

4700850 F1 套装1(1-1000 μ l)	4700860 F1 套装2(0.2-1000 μ l)	4700865 F1 套装3(10-10000 μ l)
F1 1-10 μ l 移液器	F1 0.2-2 μ l 移液器	F1 10-100 μ l 移液器
F1 10-100 μ l 移液器	F1 2-20 μ l (200 μ l 吸头) 移液器	F1 100-1000 μ l 移液器
F1 100-1000 μ l 移液器	F1 20-200 μ l 移液器	F1 1000-10000 μ l 移液器
	F1 100-1000 μ l 移液器	
10 μ l 盒装吸头一盒	10 μ l 盒装吸头一盒	200 μ l 盒装吸头一盒
200 μ l 盒装吸头一盒	200 μ l 盒装吸头两盒	1000 μ l 盒装吸头一盒
1000 μ l 盒装吸头一盒	1000 μ l 盒装吸头一盒	10ml 盒装吸头一盒
F系列移液器架	F系列移液器架	F系列移液器架
F1 圆珠笔一支	F1 圆珠笔一支	F1 圆珠笔一支
F1 产品手册	F1 产品手册	F1 产品手册
移液指南	移液指南	移液指南
15个样品存储槽	15个样品存储槽	15个样品存储槽
USB-记忆棒	USB-记忆棒	USB-记忆棒

Thermo Scientific FinnpiPETTE F2 GLP 套装

4700870 F2 套装1(1-1000 μ l)	4700880 套装2(0.2-1000 μ l)	4700885 套装3(10-10000 μ l)
F2 1-10 μ l 移液器	F2 0.2-2 μ l 移液器	F2 10-100 μ l 移液器
F2 10-100 μ l 移液器	F2 2-20 μ l (200 μ l 吸头) 移液器	F2 100-1000 μ l 移液器
F2 100-1000 μ l 移液器	F2 20-200 μ l 移液器	F2 1000-10000 μ l 移液器
	F2 100-1000 μ l 移液器	
10 μ l 盒装吸头一盒	10 μ l 盒装吸头一盒	200 μ l 盒装吸头一盒
200 μ l 盒装吸头一盒	200 μ l 盒装吸头两盒	1000 μ l 盒装吸头一盒
1000 μ l 盒装吸头一盒	1000 μ l 盒装吸头一盒	10ml 盒装吸头一盒
F系列移液器架	F系列移液器架	F系列移液器架
F2 圆珠笔一支	F2 圆珠笔一支	F2 圆珠笔一支
F2 产品手册	F2 产品手册	F2 产品手册
移液指南	移液指南	移液指南
15个样品存储槽	15个样品存储槽	15个样品存储槽
USB-记忆棒	USB-记忆棒	USB-记忆棒

- 3或4支FinnpiPETTE® F1/F2 移液器
- FinnpiPETTE® 枪架
- 3或4盒装吸头
- 15个试剂槽
- 1个1G USB记忆棒
- 1支迷你FinnpiPETTE® 圆珠笔、一本迷你产品目录、一本标准移液指南

Thermo Scientific Finnpipette F3

为客户提供高准确度、高精度的创新移液器是我们一如既往的追求

F3集功能与外形于一身，精确度与准确度大幅提升的同时，将轻松轻巧移液发挥于极致，让您远离疲劳，避免反复移液造成的肌肉损伤。



精准移液的保证——AVG液量联动

F3独有的自助式液量调节装置，使推杆上刻度转盘的旋转与移液量联动，实现单手粗调与微调的完美结合。

同时，为避免人手部温度对移液精确度的影响，设计者巧妙的将液体联动装置与腔体分离，使其处于移液相对恒温的环境，使移液器的准确度、精确度以及耐用性都得到较大的提升。

轻巧移液的楷模——专利放松指靠

为减轻实验者大量重复移液操作造成的腕部疲劳或损伤，实现轻松、顺畅、平稳移液，F3采用人机工效学原理，设计改良把手和具有专利的放松指靠。这一设计，极大的提高了使用者的舒适度，并防止出现RSI症状。F3成为当之无愧的轻巧移液楷模。

轻松移液的帮手——双控功能旋钮

F3双控旋钮的双重功效：

- 顶部旋转式按钮帽，确保移液流畅，避免手指摩擦导致的液量改变。
- 底部彩色转盘，易于液量调节，可单手操作。

超大清晰的显示屏

F3配备了一个清晰的移液量程显示屏。大号字体，黑白分明。大大提高了视觉的舒适度，有效减少了长期工作中的视觉疲劳。

新增的具有微调功能的标尺，使F3移液器的操作达到前所未有的准确。

- 粗调与微调一步到位，实现单手调节
- 每圈刻度50等分，从所未有的精准体验
- 双控按钮，外形和功能的统一
- 超大读数显示，微调标尺设计

功能和外形的完美结合

订购信息:

Thermo Scientific Finnpipette F3 可调量程单道移液器

目录号	产品描述	颜色标记	Finntip适配吸头
4640000	Finnpipette F3 1–10 µl Micro (配小吸头)	粉红	Flex 10, 10, 20, 50
4640010	Finnpipette F3 1–10 µl Universal (配黄吸头)	粉色	Flex 200, 250 通用型
4640020	Finnpipette F3 2–20 µl Micro (配小吸头)	翡翠色	20,50
4640030	Finnpipette F3 2–20 µl Universal (配黄吸头)	黄色	Flex 200, 250 通用型
4640040	Finnpipette F3 10–100 µl	黄色	Flex 200, 250 通用型
4640050	Finnpipette F3 20–200 µl	黄色	Flex 200, 250 通用型
4640060	Finnpipette F3 100–1000 µl	蓝色	Flex 1000, 1000 通用型, 1000加长型
4640070	Finnpipette F3 1–10 ml	红色	10ml
4640080	Finnpipette F3 5–50 µl (配小吸头)	翡翠色	50
4640090	Finnpipette F3 5–50 µl	黄色	Flex 200, 250 通用型

Thermo Scientific Finnpipette F3固定量程单道移液器

产品号	描述	颜色	Finntip管咀
4650000	Finnpipette F3 固定量程 1 µl Micro	粉色	Flex 10, 10, 20, 50
4650010	Finnpipette F3 固定量程 5 µl Micro	粉色	Flex 10, 10, 20, 50
4650020	Finnpipette F3 固定量程 10 µl	黄色	250 通用型, 200 加长型, Flex 200
4650030	Finnpipette F3 固定量程 25 µl	黄色	250 通用型, 200 加长型, Flex 200
4650040	Finnpipette F3 固定量程 50 µl	黄色	250 通用型, 200 加长型, Flex 200
4650050	Finnpipette F3 固定量程 100 µl	黄色	250 通用型, 200 加长型, Flex 200
4650060	Finnpipette F3 固定量程 250 µl	蓝色	1000, Flex 1000, 1000加长型
4650070	Finnpipette F3 固定量程 500 µl	蓝色	1000, Flex 1000, 1000加长型
4650080	Finnpipette F3 固定量程 1000 µl	蓝色	1000, Flex 1000, 1000加长型

Thermo Scientific Finnpipette F3 可调量程多道移液器

产品号	描述	颜色	Finntip管咀
4660010	Finnpipette F3 8道 5–50 µl	黄色	Flex 200, 250 通用型, 200 加长型
4660040	Finnpipette F3 12道 5–50 µl	黄色	Flex 200, 250 通用型, 200 加长型
4660020	Finnpipette F3 8道 30–300 µl	橘黄色	Flex 300, 300
4660050	Finnpipette F3 12道 30–300 µl	橘黄色	Flex 300, 300



Thermo Scientific Finnpiette Digital 单道移液器

前所未有的舒适体验

Finnpiette® Digital移液器是目前最轻的移液器之一。弧形握柄和放松指靠大大提高了舒适度。人机工效学设计使您操作自然、减轻劳损。Finnpiette Digital移液器可整支高压灭菌。

微量移液 0.2–1000 µl

Finnpiette® Digital移液器提供稳定可靠的移液操作，超强吹出可保证微量体积（0.2–50 µl）的移液精准性。

大体积移液 1ml–10ml

凭借专业和36年的制造经验，Finnpiette®设计特有的大体积移液器。重量轻，使用方便，轻触推杆设计，可整支高压灭菌，更方便，更快捷，更准确。

- 前所未有的舒适体验
- 先进的移液技术
- 整支高压灭菌
- 精巧的结构设计



Finnpiette® Digital单道移液器

货号	量程	增量	Finntip
4500 000	0.2-2 µl	0.01 µl	Flex 10, 10, 20, 50
4500 010	0.5-10 µl	0.1 µl	Flex 10, 10, 20, 50
4500 020	0.5-10 µl	0.1 µl	Flex 200, 250通用型, 200加长型
4500 080	2-20 µl	0.1 µl	Flex 200, 250通用型, 200加长型
4500 100	5-50 µl	0.5 µl	Flex 200, 250通用型, 300, 200加长型
4500 110	10-100 µl	1.0 µl	Flex 200, 250通用型, 300, 200加长型
4500 090	20-200 µl	1.0 µl	Flex 200, 250通用型, 300, 200加长型
4500 050	200-1000 µl	5.0 µl	Flex 1000, 1000, 1000加长型
4500 120	100-1000 µl	5.0 µl	Flex 1000, 1000, 1000加长型
4500 060	1-5 ml	0.05 ml	5 ml
4500 070	2-10 ml	0.1 ml	10 ml

Thermo Scientific Finnpipette Digital 多道移液器

满足高通量需求

采用多道移液器可以方便地对多孔板进行移液操作，减轻工作量。Finnpipette® Digital多道移液器的新型人机工学设计，提高移液的舒适性和高效性。例如，在进行免疫测定时，用多道移液器反复进行0.5–10 µl的加样，就可以加快实验进程。

多道移液器先锋

Finnpipette® 多道移液器自70年代初发明和获得专利以来，为了满足实验室的需要而不断地改进，一直以其高端品质和卓越性能享誉世界。可以整支高压灭菌，更稳定、精准和快捷，同时备有8道、12道和16道可选。

应用领域

- 诊断实验室
- 生物工程实验室
- 化学实验室
- 环境检测实验室
- 食品检测实验室
- 人机工学设计，更舒适、更高效
- 前所未有的舒适体验
- 先进的移液技术
- 整支高压灭菌

Finnpipette® Digital多道移液器

货号	道数	量程	增量	Finntip
4510 000	8	0.5-10 µl	0.1 µl	Flex 10, 10, 20, 50
4510 010	12	0.5-10 µl	0.1 µl	Flex 10, 10, 20, 50
4510 020	8	5-50 µl	0.5 µl	Flex 200,250通用型, 200加长型
4510 040	12	5-50 µl	0.5 µl	Flex 200,250通用型, 200加长型
4510 070	16	5-50 µl	0.5 µl	50
4510 030	8	50-300 µl	5 µl	Flex 300,300
4510 050	12	50-300 µl	5 µl	Flex 300,300



Thermo Scientific Finnpiquette Colour

彩色移液器

明快的色彩，是您实验室一道亮丽的风景

- 不同的色彩标记不同的量程
- 轻便舒适的设计
- 宽阔的指靠令移液更加舒适
- 准确性和精确性高，确保实验结果
- 使用方便，可在实验室自行校准
- 管咀连件可高温高压消毒
- 可快速设置和锁定移液量



彩色单通道移液器

货号	量程	增量	颜色 标记	Finntip
4027 640	0.5-10 μ l	0.1 μ l	红/黄	FT250通用型
4027 0280	5-50 μ l	0.5 μ l	黄/蓝	FT250通用型 FT300 200加长型
4027 0290	20-200 μ l	1.0 μ l	粉/绿	FT250通用型 FT300 200加长型
4027 0300	100-1000 μ l	5.0 μ l	紫/青绿	FT1000,1000加长型
4027 680	1-5 ml	0.05 ml	青绿/粉	FT5ml

多通道彩色移液器

货号	道数	量程	Finntip
4173 200	8	5-50 μ l	FT250通用型 FT300 200加长型
4173 220	12	5-50 μ l	FT250通用型 FT300 200加长型
4173 210	8	50-300 μ l	FT250通用型 FT300 200加长型
4173 230	12	50-300 μ l	FT250通用型 FT300 200加长型



Thermo Scientific Finnpiette Freshman

超值体验，易于使用

- 简明舒适的设计
- 宽阔的指靠令移液更加舒适
- 准确性和精确性高，确保实验结果
- 使用方便，可在实验室自行校准
- 管咀连件可高温高压消毒
- 可快速设置和锁定移液量

Flex 200, 250通用型, 200加长型

货号	量程	增量	Finntip
4027 0500	0.5-10 μ l	0.1 μ l	FT 250通用型
4027 0510	5-50 μ l	0.5 μ l	FT 250通用型 FT 300 200加长型
4027 0520	20-200 μ l	1.0 μ l	FT 250通用型 FT 300 200加长型
4027 0530	100-1000 μ l	5.0 μ l	FT 1000, 1000加长型
4027 0540	1-5 ml	0.05 μ l	FT 5ml

我们的所有移液器都可以在实验室内方便地自行校准和维护



Thermo Scientific Finnpiquette Novus

NEW

Thermo Scientific Finnpiquette Novus 提供六种预置西文语言和唯一中文界面的两种语言版本电动移液器。

中文版移液器具有时尚流畅的线条，轻盈舒适的手感，灵活机动的操控，简洁明了的图文操作，全新的设计理念。

Thermo Scientific首次在全球范围，唯一将背景光液晶显示屏技术引入移液器领域，特别适合在过亮或过暗的环境中使用移液器。



可靠的性能

Finnpiquette[®] Novus 提供in-lab 校准，无须返回工厂，实现客户端实验室的随时校准，确保实验数据准确可靠。同时提供上次校准后移液计数功能，全程监控移液器的性能。可高温高压的吸头连杆，有效避免污染。

持久待机

Finnpiquette[®] Novus长效锂电池，随时充电随时取用。一小时充电满足4000次的移液。轻巧的专用充电器，便于携带使用。

个性化设置

提供个性化姓名设置，在Finnpiquette[®] Novus待机时显示。不同颜色的Novus电动移液器易于辨识，选配不同吸头。

使用方便

Finnpiquette[®] Novus友好界面设计，方便您短短几分钟就能操作自如。图文界面设计简单明了，您可以快捷准确选择您所需要的移液功能。超大背景光屏幕，显示完整功能名称。主菜单结构显示，滚动翻页技术，提供10种移液功能和9档吸液、排液速度。

可调节指靠和扣触式按钮

可根据您的使用习惯调整指靠角度，让手部获得最大的舒适感，减轻疲劳。指靠调整角度可达120°，左右手均可轻松操作。独特扣触式按钮设计，食指自然弯曲控制移液。

握持舒适

Finnpiquette[®] Novus选用最新防锈材料，轻质耐用，结构设计充分考虑到舒适性和可控性。完美的外形和平衡手柄设计，让手部舒适安全，手腕的操作角度可确保获得最佳的移液结果，配合放松指靠，可最大限度的减轻疲劳感。

重量轻

Finnpiquette[®] Novus是最轻的电动移液器，最新的轻质材料有效预防上肢劳损，即使长时间操作也不易疲劳。

轻触推杆

Finnpiquette[®] Novus管嘴推杆所需的力极轻，可预防拇指劳损。专利设计的轻触式管嘴推出动力系统，具有改进人机工效学设计，使得无论用左手或右手均可高效、舒适操作。



[Http://www.thermo.com.cn/](http://www.thermo.com.cn/)
实验室耗材和移液器

“放松指靠可120°调节”

强大的人机对话功能



- 全新的背景光显示
- 六种预置语言
- 实验室在位校准
- 轻质长效锂电池
- 人机工效学设计
- 9种速度吸放液体
- 10种预置移液功能
- 9个预置程序储存

Thermo Scientific Finnpiquette Novus

强大的编程功能

Finnpiquette® Novus设置两级菜单，按钮布局合理，全部采用即时文字提示，例如前进、后退、稀释和连续移液等，操作便捷。进入二级菜单可选择高级功能，如混匀、逐步分液等九个程序和九档移液速度，并提供程序储存，助您快速高效地进行各种操作。使用Finntip Pocket 袖珍吸头时，Novus也可进行编程，允许移取纳升级的DMSO悬液。

全新的背景光显示

Finnpiquette® Novus电动移液器采用全新的背景光技术，通过消除周围环境的光线影响和提高对比度，即使在光线微弱的场所如生物安全柜或通风橱等地方，也能清晰显示菜单。



直观的菜单结构，显示所有常用功能，例如"PIPETTE"（移液），先选择"PROGRAM"（程序）可进入9个程序，用户可根据需要组合10种不同的移液功能，自行设置。



"STEPPER"（连续分液）功能允许重复分配所选择的液量，重复次数也根据量程任意设定。该功能主要用于高效快捷重复分液。



Finnpiquette® Novus移液器还可以进行混匀、稀释、重复分装不同液量等功能。例如："MIX"+"DILUTE"功能，可以吸取两种不同试剂，它们中间有空气柱分隔，这些试剂再被混合（总体积为两体积之和的70%）。



前进式移液是最为常用的功能，按滚动键设定移液体积。

- 完全图文界面
- 直观的菜单结构
- 简洁的按钮设置
- 背景光显示
- 中文或英文操作界面



中英文界面任您选择

订购信息:

Thermo Scientific Finnpiette Novus 单道移液器

目录号	量程	语言版本	颜色标记	Finntip
46200000	Finnpipette Novus 1–10 µl Micro	六种西文版本	粉红	Flex 10, 10, 20, 50
46200100	Finnpipette Novus 1–10 µl	六种西文版本	黄色	Flex 200, 250, 200加长型
46200200	Finnpipette Novus 5–50 µl Micro	六种西文版本	翡翠色	50
46200300	Finnpipette Novus 5–50 µl	六种西文版本	黄色	Flex 200, 250, 200加长型
46200400	Finnpipette Novus 10–100 µl	六种西文版本	黄色	Flex 200, 250, 200加长型
46200500	Finnpipette Novus 30–300 µl	六种西文版本	橙色	300, Flex 300
46200600	Finnpipette Novus 100–1000 µl	六种西文版本	蓝色	Flex 1000, 1000, 1000加长型
46200700	Finnpipette Novus 0.5–5 ml	六种西文版本	绿色	5ml
46200800	Finnpipette Novus 1–10 ml	六种西文版本	红色	10ml, Flex 10ml加长型
4620300	Finnpipette Novus 1–10 µl Micro	唯一中文版本	粉色	Flex 10, 10, 20, 50
4620310	Finnpipette Novus 1–10 µl	唯一中文版本	黄色	Flex 200, 250, 1200加长型
4620320	Finnpipette Novus 5–50 µl Micro	唯一中文版本	翡翠色	50
4620330	Finnpipette Novus 5–50 µl	唯一中文版本	黄色	Flex 200, 250, 1200加长型
4620340	Finnpipette Novus 10–100 µl	唯一中文版本	黄色	Flex 200, 250, 200加长型
4620350	Finnpipette Novus 30–300 µl	唯一中文版本	橙色	300, Flex300
4620360	Finnpipette Novus 100–1000 µl	唯一中文版本	蓝色	Flex 1000, 1000, 1000加长型
4620370	Finnpipette Novus 0.5–5 ml	唯一中文版本	绿色	5ml
4620380	Finnpipette Novus 1–10 ml	唯一中文版本	红色	10ml, Flex 10ml加长型

Thermo Scientific Finnpiette Novus 多道移液器

货号	量程	语言版本	颜色标记	Finntip
46300000	Finnpipette Novus MCP 8道 1–10 µl	六种西文版本	粉色	Flex 10, 10, 20, 50
46300100	Finnpipette Novus MCP 12道 1–10 µl	六种西文版本	粉色	Flex 10, 10, 20, 50
46300200	Finnpipette Novus MCP 8道 5–50 µl	六种西文版本	黄色	Flex 200, 250, 200加长型
46300300	Finnpipette Novus MCP 12道 5–50 µl	六种西文版本	黄色	Flex 200, 250, 200加长型
46300400	Finnpipette Novus MCP 8道 30–300 µl	六种西文版本	橙色	300, Flex 300
46300500	Finnpipette Novus MCP 12道 30–300 µl	六种西文版本	橙色	300, Flex 300
46300700	Finnpipette Novus MCP 16道 5–50 µl	六种西文版本	翡翠色	50
46300800	Finnpipette Novus MCP 8道 1200 µl	六种西文版本	翡翠色	Flex 1200
4630300	Finnpipette Novus MCP 8道 1–10 µl	唯一中文版本	粉色	Flex 10, 10, 20, 50
4630310	Finnpipette Novus MCP 12道 1–10 µl	唯一中文版本	粉色	Flex 10, 10, 20, 50
4630320	Finnpipette Novus MCP 8道 5–50 µl	唯一中文版本	黄色	Flex 200, 250, 200加长型
4630330	Finnpipette Novus MCP 12道 5–50 µl	唯一中文版本	黄色	Flex 200, 250, 200加长型
4630360	Finnpipette Novus MCP 16道 5–50 µl	唯一中文版本	翡翠色	50
4630340	Finnpipette Novus MCP 8道 30–300 µl	唯一中文版本	橙色	300, Flex 300
4630350	Finnpipette Novus MCP 12道 30–300 µl	唯一中文版本	橙色	300, Flex 300
4630370	Finnpipette Novus MCP 8道 1200 µl	唯一中文版本	翡翠色	Flex 1200

Thermo Scientific Finnpiette Novus 枪架

货号	描述
9420360	Finnpipette Novus 专用枪架 (单支)

Thermo Scientific Finnpiquette Stepper

Thermo Scientific Finnpiquette Stepper连续分液器

重量轻，易于使用，吸液一次可连续分液45次。通用性强，可适配7种连续分配器吸头。分液范围为10–5000 μl ，每种吸头都有5种分液体积可选。同时提供8道分液器，只需装上合适的吸头，设定所需分液体积，即可享受快速分液的乐趣。独特的人机工效学手柄设计，使用舒适。重量轻盈，适合单手操作。放松指靠和分液调节设置。Finnpiquette连续分液器采用外置活塞式置换原理，尤其适合于腐蚀性液体或粘稠液体的分液。有无菌或非灭菌包装分液连续分配器吸头可选。无菌连续分配器吸头为独立包装。如使用25或50ml连续分配器吸头，需配适配器，在每个连续分配器包装中已赠送一个适配器。

Thermo Scientific Finnpiquette Stepper多道连续分液器

8道连续分液器，特别方便多孔板分液操作，更快捷，有效。取液一次，可分装24次 $\times 50 \mu\text{l} = 192$ 孔，或12次 $\times 100 \mu\text{l} = 96$ 孔，或8次 $\times 150 \mu\text{l} = 64$ 孔，或6次 $\times 200 \mu\text{l} = 48$ 孔，或5次 $\times 250 \mu\text{l} = 40$ 孔，8个通道分液量保持一致，误差极小。分配器360° 旋转，便于左右手操作。



Finntip 适用于以下应用：

- 水溶液
- 酶制剂
- 粘稠溶液
- 化学分析



Thermo Scientific Finnpiquette Stepper

订购信息

Finnpiquette® Stepper 连续分液器

货号	产品名称	量程
4540 000	Finnpiquette Stepper	10–5000 µl

适配器

货号	产品名称	包装
9420 300	适配器	10/box
9420 310	适配器/无菌	5/box

Finnpiquette® Stepper 连续分液器吸头订购信息

货号	产品描述	包装
9404170	Finntip Stepper 0,5 ml	100个/盒
9404180	Finntip Stepper 1,25 ml	100个/盒
9404190	Finntip Stepper 2,5 ml	100个/盒
9404200	Finntip Stepper 5 ml	50个/盒
9404210	Finntip Stepper 12,5 ml	50个/盒
9404220	Finntip Stepper 25 ml	20个/盒
9404230	Finntip Stepper 50 ml	10个/盒
9404173	Finntip Stepper sterile 0,5 ml	50个/盒
9404183	Finntip Stepper sterile 1,25 ml	50个/盒
9404193	Finntip Stepper sterile 2,5 ml	50个/盒
9404203	Finntip Stepper sterile 5 ml	25个/盒
9404213	Finntip Stepper sterile 12,5 ml	25个/盒
9404223	Finntip Stepper sterile 25 ml	10个/盒
9404233	Finntip Stepper sterile 50 ml	10个/盒

Finnpiquette® Multistepper 多道连续分液器

货号	道数	量程	分液体积 (µl)	增量	体积	不准确性		不精确性		Finntip
						µl	%	S.d.* µl	CV %*	
4540 500 ¹⁾	8	1250 µl	50–250	50 µl	250 µl	±5.0	±2.0	5.0	2.0	Multistepper
2206 590 ²⁾	8	1250 µl	50–250	50 µl	250 µl	±5.0	±2.0	5.0	2.0	Multistepper

* s.d. = 标准偏差, CV = 变化系数, 1) 把手和分配器 2) 只有分配器

Finnpiquette® Multistepper 多道连续分液器吸头

货号	产品名称	包装
9401 300	Finntip Multistepper	400/box
9401 330	Finntip Multistepper	10x96/rack
9401 333	Finntip Multistepper sterile	10x96/rack

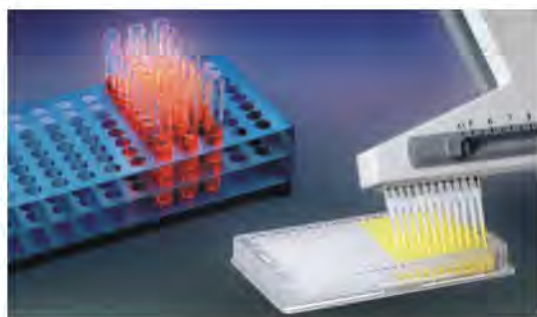


Thermo Scientific Matrix 可调间距电动移液器

- 全球唯一可调间距电动移液器，可将试管、24孔板、48孔板中样品转移至96孔板，或将96孔板样品转移至384孔板中
- 易于编程，按顺序将移液步骤输入，可存储六个常用

程序，每个程序最多可存储40步，即可方便实现吸液、放液、梯度稀释、混匀等功能

- 超强锂电，随充随用
- 五种速度可控，可单独设置吸液，放液，混匀的速度



Thermo Scientific Matrix 可调间距EXP

电动移液器的吸头之间的间距可以从9mm（96孔板规格）至最大间距19.81mm（16 mm 试管和24孔板）。



订购信息

货号	产品描述	最大间距	最小间距
2021	8道Matrix可调间距EXP电动移液器 2–125 µl	14.15 mm (12 或 13 mm 试管或48 孔板)	9.0 mm (微孔板)
2022	8道Matrix可调间距EXP电动移液器 5–250 µl	14.15 mm (12 或 13 mm 试管或48 孔板)	9.0 mm (微孔板)
2024	8道Matrix可调间距EXP电动移液器 15–1250 µl	14.15 mm (12 或 13 mm 试管或48 孔板)	9.0 mm (微孔板)
2029	8道Matrix可调间距EXP电动移液器 0.5–12.5 µl	13.06 mm (微量离心管)	9.0 mm (微孔板)
2229	12道 Matrix可调间距EXP电动移液器 0.5–12.5 µl	9.0 mm (微孔板)	6.0 mm
2621	6道 Matrix可调间距EXP电动移液器 2–125 µl	19.81 mm (16 mm 试管和24孔板)	9.0 mm (微孔板)
2622	6道 Matrix可调间距EXP电动移液器 5–250 µl	19.81 mm (16 mm 试管和24孔板)	9.0 mm (微孔板)
2624	6道 Matrix可调间距EXP电动移液器 15–1250 µl	19.81 mm (16 mm 试管和24孔板)	9.0 mm (微孔板)

*如果需要调节最小间距至4.5 mm(384微孔板)，请选择Equalizer系列产品。

订购信息

Thermo Scientific Matrix可调间距Equalizer电动移液器的吸头之间的间距从9mm（96孔板规格）至14.15mm（12–13mm试管距离或48孔板），中间调节距离的增量为0.1mm。



货号	产品描述	最大间距	最小间距
2032	8道 Matrix可调间距Equalizer电动移液器 5–250 µl	14.15 mm (12 或 13 mm 试管或48 孔板)	9.0 mm (微孔板)
2034	8道 Matrix可调间距 Equalizer电动移液器 15–1250 µl	14.15 mm (12 或 13 mm 试管或48 孔板)	9.0 mm (微孔板)
2130	8道 Matrix 384规格Equalizer电动移液器 1–30 µl	14.15 mm (12 或 13 mm 试管或48 孔板)	4.5 mm (384微孔板)
2131	8道 Matrix 384规格Equalizer电动移液器 2–125 µl	14.15 mm (12 或 13 mm 试管或48 孔板)	4.5 mm (384微孔板)
2139	8道 Matrix 384规格Equalizer电动移液器 0.5–12.5 µl	14.15 mm (12 或 13 mm 试管或48 孔板)	4.5 mm (384微孔板)
2230	12道 Matrix 384规格Equalizer电动移液器 1–30 µl	9.0 mm (微孔板)	4.5 mm (384微孔板)
2231	12道 Matrix 384规格Equalizer电动移液器 2–125 µl	9.0 mm (微孔板)	4.5 mm (384微孔板)
2239	12道 Matrix 384规格Equalizer电动移液器 0.5–12.5 µl	9.0 mm (微孔板)	4.5 mm (384微孔板)

Thermo Scientific FinnpiPETTE Dispenser

FinnpiPETTE® 瓶口分液器

Thermo Scientific FinnpiPETTE瓶口分液器可分装任意体积的液体，6种型号覆盖了0.2ml–60ml的分装体积，分装精确、稳定、复现性好。采用陶瓷活塞、游标刻度、人机工学设计，可以快速准确地进行分装。液量调节旋钮采用防滑技术，使分装安全、精确。

FinnpiPETTE® 分液器技术规格

容积选择	备有微型结合调节环，运用机械数码原理，可实现计量的精确性和复现性；调节步长从0.05–1毫升（取决于型号）不等。
容积计量精确	精确且可以复现，绝对精确度（R%）为0.5%，标准偏差（CV%）为0.1%。
活塞	中性耐磨，实用性强，用纯度为100%的Al ₂ O ₃ 陶瓷制成。
缸体	中性耐磨，实用性强，用校准的DURAN®玻璃制成。
阀门	球芯和底座用硼硅玻璃制成，中性耐磨，实用性强，排液装置阀门的弹簧用哈斯特洛依镍合金制成。使用装配扳手（附赠）便于安装和更换阀门。
塑料部件	所有与介质接触部分的塑料部件都用高耐力含氟聚合物制成；阀门外壳用ECTFE制成，吸管和顶出器软管用FEP制成。
消毒	全部可进行121°C蒸汽消毒，包括排液装置部分。
破损保护装置	提供完全封闭的塑料外壳和透明的观察窗。
测试报告	每个装置的检验、鉴定都有测试报告和独有的装置编号。
操作条件	最大耐受压力594mbar，液体最大粘性1000mPas，耐受液体温度4–50°C，最大液体密度2.2g/cm ³ 。

*使用瓶口分液器移取强酸、强碱或强极性有机溶剂，请看附录一的适配性表格。

订购信息

FinnpiPETTE® Dispenser 瓶口分液器

货号	量程	数量
4421120	0.2–1.0 ml	1个标配A28, S40和A45瓶口适配器
4421130	0.4–2.0 ml	1个标配A28, S40和A45瓶口适配器
4421140	1.0–5.0 ml	1个标配A28, S40和A45瓶口适配器
4421150	2.0–10.0 ml	1个标配A28, S40和A45瓶口适配器
4421160	5.0–30.0 ml	1个标配A28, S40和A45瓶口适配器
4421170	10.0–60.0 ml	1个标配A28, S40和A45瓶口适配器

附件

货号	描述	数量
4421270	0.2–1.0 ml 瓶口分液器吸入管	1个
4421280	5–60 ml 瓶口分液器吸入管	1个
4421290	0.2–10ml 瓶口分液器排出延长管	1个
4421300	5–60 ml 瓶口分液器排出延长管	1个
4421260	A25 A38 适配器	2个/盒



Thermo Scientific Matrix Cellmate 移液管电动移液器

最新推出的Matrix Cellmate移液管电动移液器秉承Thermo Scientific Finnpiquette®一贯的舒适性和便利性。轻便而耐用的Matrix Cellmate移液器超强电力，可连续工作15个小时，简单的操作使精确移液的工作轻松自如。仅两个按钮就控制了从吸液到移液的全过程。移液速度可轻松调节。Matrix Cellmate适用于从0.1毫升到100毫升的范围。

快速精确

Matrix Cellmate电动移液器可通过按钮调节移液速度，八种吸液，排液速度可选，实现精确操作，对小体积移液特别有用。配置有新型的移液泵，功率大，可以快速实现大容量液体移取。本产品可适配所有1-100ml的移液管，具有吹出功能，防止液滴残留，保证了移液的精确性。

独特的人机工效学设计

新型Matrix Cellmate移液管电动移液器，电移液器采用人机工效设计，操作舒适方便，可适配超长移液管。食指自然弯曲进行移液操作，简单易用，控制精确。

重量轻

整支电动移液器仅重220g，配合人机工效学设计，最大限度地防止劳损。配有台式和挂壁式移液器架，可放置于桌面。移液器顶部LCD液晶显示：保证工作时观察移液速度及电池工作状态，提示您及时充电。

超强电力，持久耐用

新型Matrix Cellmate移液管电动移液器内置电池为全新锂电池，可连续工作15个小时，充电时间仅为3小时。



Thermo Scientific Matrix Cellmate规格描述

吸液速度	8档速度
放液速度	8档速度 (+重力放液)
电池	锂电池
最大连续工作时间	15小时连续使用
充电时间	3小时
重量	220克
移液管套材料	可高温高压灭菌硅橡胶
移液管兼容类型	适配所有品牌玻璃或塑料移液管 1-100ml
滤器	0.45 μm
滤器材质	PTFE

订货信息

货号	产品描述	包装
01X409101	移液管电动移液器，白色	1
01X409102	移液管电动移液器，透明	1
01X409103	移液管电动移液器，蓝色	1
01X409104	移液管电动移液器，红色	1
01X409105	移液管电动移液器，绿色	1
配件		
01X406201	疏水性滤器，0.45微米	1
9064	管咀套装 (支撑架，夹具，滤器)	1
9065	硅胶移液器夹具	4/箱
9065	单个移液器墙挂式支架	1
9067	单个移液器桌立支架	1
9068	电源	1
9070	1ml 移液管适配器	1

Pipette Accessories

移液器架

我们为您提供各种配套移液器支架，以便放置多道及单道移液器。移液器最好悬挂放置，以保证安全和使用方便。Finnpipette® F系列支架可放置6支移液器。防滑材料制成的搁板确保移液器稳定悬挂，F系列支架可放置各种多道及单道移液器。全新的Finnpipette®多道移液器架适用于所有多道移液器。全新的移液器支架能悬挂或水平放置。Finnpipette® Novus移液器架专为放置单道或多道电动移液器而特别设计的。



高温高压灭菌的一次性试剂槽

高温高压灭菌的一次性试剂槽用处颇多，同时备有许多不同的规格。V型样品槽容量为60ml，确保移液的准确性。无法进行高压灭菌的一次性试剂槽是由聚苯乙烯制成，包括量程25至100ml三种规格。安全可靠，试剂槽超宽的基部不仅保证了试剂槽的稳定性。同时也在槽内四角有倾倒液体的槽口，所以一次性的试剂槽都有V字型底部可以最大量地回收液体。另外，不同规格的试剂槽可以同时进行二种液体的处理，从而省时，降低成本，同样可进行小容量的试剂处理。

移液器支架和挂架

货号	产品描述
9420240	经济型移液器支架
9420400	F型旋转移液器支架
9420290	移液器支架 (6支移液器)
9420320	移液器支架 (3支移液器)
2206040	迷你挂架*
9420030	多道移液器支架
9420360	Novus 支架 (单支)
9420340	旋转支架 (6支移液器或3支Novus)

* 适用于所有Finnpipette移液器

加样槽

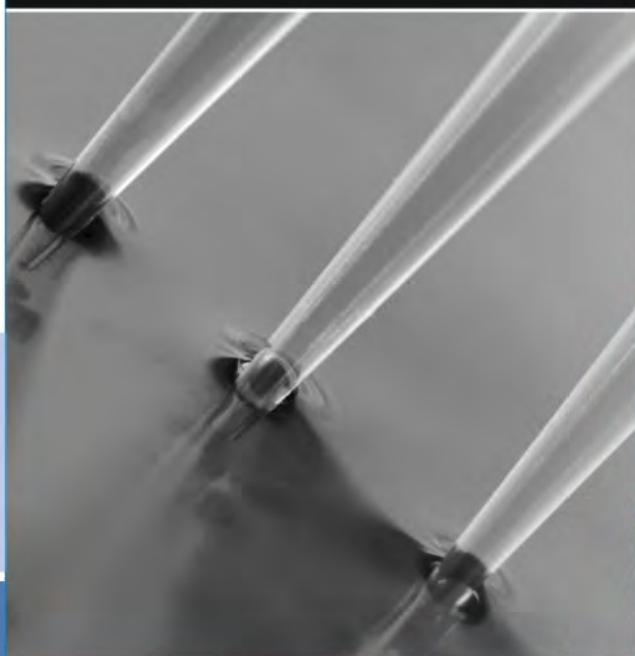
货号	产品描述	包装
9510027	试剂槽60ml	5个/盒
9510037	试剂槽,8道	10个/盒
9510047	试剂槽,单道	10个/盒
95128093	试剂槽,25ml	100个/盒
95128095	试剂槽,25ml (带分隔槽)	100个/盒
95128085	试剂槽,100ml	100个/盒
95128080	试剂槽套装	15个/盒

Thermo Scientific Finntip

新产品：

- Finntip Flex 10及预装板
- Finntip Flex 200及预装板

Finnpipette配合Finntips，可获得最佳移液效果。提供多种规格，包装，长短，洁净级的吸头。特别是Finntip Flex系列应用了最新技术，适配性强，韧性好，加长型吸头，吸头盒可单手打开，可高压灭菌。



Thermo Scientific Finntips Flex 吸头巅峰之作

适用性

全新Finntip Flex系列是Thermo Scientific的最新力作，正像我们对移液器的技术革新一样，我们在吸头的适配性、韧性、外形设计上始终坚持以客户为首要的宗旨。新一代Finntip Flex系列包括300 μ l, 1000 μ l和1200 μ l吸头、无菌吸头盒及无菌预装板，达到吸头和移液器的完美结合。

减轻劳损

特殊的薄壁工艺增加了吸头的柔韧性，使装退吸头更加轻松，可显著减少RSI风险，确保吸头和移液器的密封性。

防滑吸头盒

盒盖为全透明设计，底座防滑设计，便于单手开合，预装板吸头安装更方便更紧密。外观新颖别致，深受客户喜爱。

节省空间

提供多层预装板，补充吸头更容易。创新的多层预装板叠放，最大限度的节省空间。



Finntip Flex 300

选择吸头需要注意

- 选用高品质的吸头，防止发生漏液和残留
- 选用表面处理好的吸头
- 吸头外表平滑、密封



Thermo Scientific Finntip Flex Tips

Finntip Flex 10 0.1–10 μ l

Finntip Flex 10 低吸附处理和弹性吸头锥体设计确保移液器密闭性和减少装卸吸头力度，特别方便多道移液器使用。加长型吸头便于试管和细口瓶移液。Finntip Flex 10 吸头提供多种包装规格，包括真空无菌包装和实用多层预装板系统。

Finntip Flex 200 1–200 μ l

Finntip Flex 200 低吸附处理和弹性吸头锥体设计确保移液器密闭性和减少装卸吸头力度，特别方便多道移液器使用。加长型吸头便于试管和细口瓶移液。Finntip Flex 200 吸头提供多种包装规格，包括真空无菌包装和实用多层预装板系统。

Finntip Flex 300 5–300 μ l

Finntip Flex 300弹性吸头锥体设计确保移液器密闭性和减少装卸吸头力度，特别方便多道移液器使用。加长型吸头便于试管和细口瓶移液。Finntip Flex 300 吸头提供多种包装规格，包括真空无菌包装和实用多层预装板系统。

Finntip Flex 1000 50–1000 μ l

Finntip Flex 1000弹性吸头锥体设计确保移液器密闭性和减少装卸吸头力度。加长型吸头便于从试管和细口瓶移液。提供多种包装规格，包括无菌包装和实用多层预装板。

Finntip Flex 1200 50–1200 μ l

Flex 1200 吸头特别设计 Finnpipette Novus 1200多道移液器使用，广口型吸头设计，分液结果更加精准。Flex 1200提供标准和无菌盒装吸头。

NEW Finntip Flex 10 加长型 1–10ml吸头

Finntip Flex 10加长型吸头长267mm，是目前最长的吸头，可方便地在1L试剂瓶底部取液，适用于培养瓶、试管、容量瓶。2.2mm广口型吸头设计使分液更精准，1ml刻度线便于体积核对。Finntip Flex 10提供带滤芯型和无菌袋装吸头，防止污染，节省空间。

Finntip Flex 多层预装板

Flex 10, 200, 300, 1000和1200的多层预装板使用很方便，只需将多层预装板放入即可使用。多层预装板采用防尘设计。Flex 10, 200, 300各有两组多层预装板，每组分别含10个多层预装板，Flex 1000和1200各有两组多层预装板，每组分别含8个多层预装板，多层预装板结构紧凑，节省空间。

可提供两种包装，一种为多层预装板初始装，含2组多层预装板和一个吸头盒，一种为多层预装板，含2组多层预装板。



Finntip Flex 1000



Finntip Flex 1200



Finntip Flex 1000 Refill

Thermo Scientific Finntip Pipette Tips

Finntip 10 0.2–10 μ l

可适配Finnpipette Focus系列移液器（0.3–3 μ l, 0.5–5 μ l, 1–10 μ l单道移液器和1–10 μ l多道移液器）及Finnpipette Digital系列移液器（0.2–2 μ l, 0.5–10 μ l单道移液器和0.5–10 μ l多道移液器），F系列移液器（0.2–2 μ l, 0.5–5 μ l, 1–10 μ l单道和多道移液器）Finntip 10提供多层预装板。

Finntip 10 0.2–20 μ l

可适配0.2–20ul 移液器，可配合Finnpipette 16道移液器配套使用。

Finntip 50 0.2–50 μ l

专供Finnpipette 16道移液器配套使用。

Finntip 250 通用型0.5–250 μ l

用于单道和多道黄色标识移液器提供多层预装板。

Finntip 200加长型 5–200 μ l

超长吸头，用于窄口容器分液。

Finntip 300 5–300 μ l

专供Finnpipette 多道移液器（可以用于反向移液），同时也用于5–300ul的单道移液器。提供多层预装板。

Finntip 1000加长型 100–1000 μ l

10.5cm加长型，可用于长试管或其它较深的容器。

Finntip 1000 10–1000 μ l

提供多种包装规格，同时提供多层预装板。



Finntip 10



Finntip 20

Finntip 的应用领域：

- 水溶液
- 酶制剂
- 粘稠样品
- 化学样品

- 产品规格，一应俱全
- 移液性能，完美体现



Finntip 50



Finntip 1000 Ext

Thermo Scientific Finntip Pipette Tips

Finntip 5ml 0.5–5ml

用于大体积移液，多种包装规格可选，包括盒装、袋装和特惠大包装。

Finntip 10ml 1–10ml

用于大容器和较深容器的移液，可提供无菌包装。

高压灭菌

除带滤芯吸头和连续分液吸头以外，Finntip均可高压灭菌并提供无菌装。

Finntip 多层预装板初始装

含四个吸头盒和一个多层预装板（10个多层预装板），吸头盒可重复使用，多层预装板外包装为环保包装。提供10 μ l和250 μ l多层预装板初始装。

Finntip多层预装板

含两组多层预装板（各10个多层预装板）。Finntip 250通用型的移液范围为0.5–250 μ l，Finntip 10为0.2–10 μ l，均可用于单道或多道移液器。吸头和吸头盒可121 $^{\circ}$ C、20分钟高压灭菌。多层预装板提供250 μ l和10 μ l两种规格。



Finntip 200 Ext



Finntip 10 Refill Kit



实验室常规吸头Labtip能适配Finnpipette移液器，非常适合实验常规使用。

Labtip吸头订货信息：

货号	产品描述	包装
94300410	Labtip粉色10 μ l吸头	20000/bulk
94300420	Labtip粉色10 μ l吸头	1000/bag
94300430	Labtip粉色10 μ l吸头	40x96/tray
94300110	Labtip黄色200 μ l吸头	25000/bulk
94300120	Labtip黄色200 μ l吸头	1000/bag
94300130	Labtip黄色200 μ l吸头	40x96/tray
94300210	Labtip蓝色1000 μ l吸头	10000/bulk
94300220	Labtip蓝色1000 μ l吸头	1000/bag
94300230	Labtip蓝色1000 μ l吸头	30x96/tray

Thermo Scientific Finntip 带滤芯吸头

Finntip 带滤芯吸头 0.2 μl–10 μl

Finntip带滤芯的吸头特别适合PCR和存在气溶胶污染的实验。应用于细胞培养、细菌学、病毒学、分子生物学、含放射性样品的移液。所有带滤芯吸头都为无菌包装。提供多种包装规格，适合0.2 μl–10ml Finnpipette 移液器。滤芯为高密度聚乙烯材质，有效地防止交叉污染，最大限度的保护使用者。

带滤芯吸头认证

Finntip保证样品和移液器不受污染。吸头滤芯一体化，不含自封闭添加剂，有效防止气溶胶污染，确保移液过程完整性认证。λ-射线灭菌，Finntip带滤芯吸头确保不含DNA，DNase，RNase，达到PCR洁净级标准。Finntip带滤芯吸头极低的样品吸附，特别适合微量体积移液。

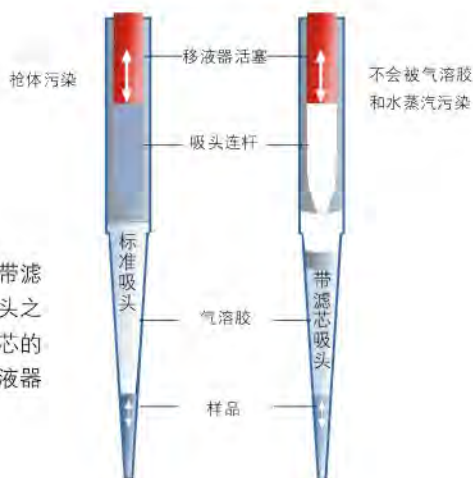
New Finntip Flex 带滤芯吸头

最新推出的Finntip Flex系列突破传统工艺，提供更灵活，更具弹性，更易于观察。特殊弹性吸头锥体设计确保移液器密封性和减少装卸吸头力度，有效降低RSI发生。

Finntip Flex和Finntip吸头确保不含DNA, DNase, RNase达到PCR洁净级标准，适用于分子生物学领域。不含自封闭添加剂，有效防止气溶胶污染，确保移液过程完整性认证。即使由于不当操作导致滤芯变湿，样品可轻易回收。Finntip Flex带滤芯吸头提供30 μl, 100 μl, 200 μl, 300 μl, 1000 μl, 1200 μl规格。

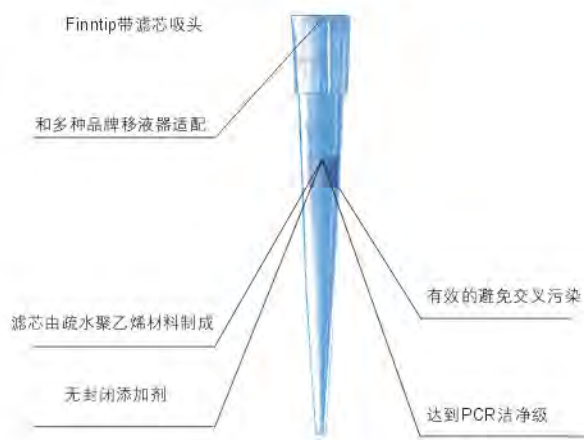
- 滤芯为高密度聚乙烯材质
- 完美移液体验
- 广泛适配常见品牌移液器

对比标准吸头和Finntip带滤芯吸头



此图说明Finntip带滤芯吸头和标准吸头之间的差别。带滤芯的吸头可以确保移液器枪体不被污染。

Finntip带滤芯吸头特别之处



Thermo Scientific Finntip 特殊吸头

Finntip BioCon 10 μ l, 250 μ l和1000 μ l

应用于最高级生物纯实验，经由 λ -射线灭菌。独立包装的Finntip BioCon 吸头绝没有任何生物污染，如内毒素、DNA、DNase、RNase等，每一盒都经过质量认证，在医疗、制药、食品工业、PCR应用、分子生物学和细胞生物学等领域均可安全使用。

Finntip Multistepper 1500 μ l

专供Finnpipette Multistepper多道连续分液器，标称容量1500 μ l，适用于标准9mm多孔板。提供盒装，无菌或非无菌可选。

Finntip 广口型 10–250 μ l和100–1000 μ l

Finntip 广口型吸头特别适合于细胞悬浮、大分子如基因组DNA溶液的移取。移液时产生的机械剪切力小适合移取容易破碎或断裂的样品如细胞悬液、基因组DNA等，尤其对粘稠液体更为理想。提供口径1.1和1.8mm两种规格，无菌或标准盒装可选。

Finntip Stepper 10–5000 μ l

Finntip Stepper连续分液器吸头为外置活塞式吸头，正向置换取液。7种规格可选，提供无菌和非无菌（不可高压灭菌）包装。

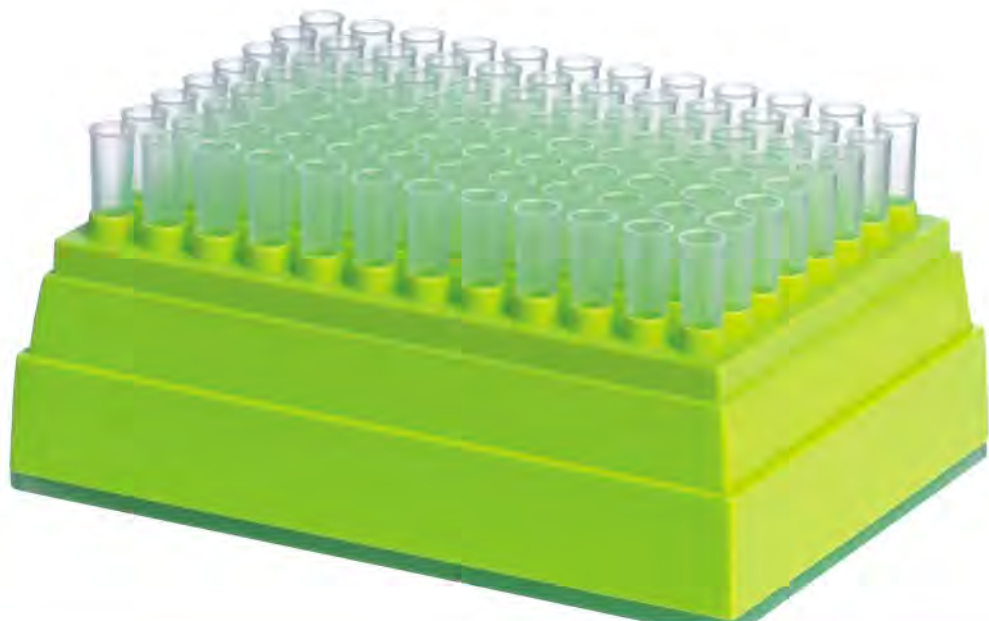
Finntip Pocket 50nl和250nl

Finntip 袖珍吸头 50nl 和250nl

Finntip 袖珍吸头可配合电动移液达到纳升级的移液精度。吸头内置袖珍移液模块。用于移取微量样品溶解于DMSO溶液中。Finntip 袖珍吸头为快速分析检测微量取液提供解决方案，避免化合物沉淀，利于珍贵化合物保存，减少试剂的损失，方便样品混合。Finntip袖珍吸头可以将50nl或250nl的化合物移取至DMSO中，用于P450分析实验，细胞水平或低DMSO容忍度分析实验，激酶分析实验，FRET分析实验，筛选实验等等需微量取液实验。



Finntip Pocket



Thermo Scientific Finntip 订货信息

NEW Finntip Flex 10



Cat. no.	Description	Quantity
94060120	Finntip Flex 10	1000/bag
94060100	Finntip Flex 10	10x96/rack
94060103	Finntip Flex 10 sterile*	10x96/rack
94060116	Finntip Flex 10 refill starter kit	1x96/rack + 20x96/refill
94060117	Finntip Flex 10 refill	20x96/refill

Color code: Pink Length: 3.3 cm

NEW Finntip Flex 200



Cat. no.	Description	Quantity
94060310	Finntip Flex 200	1000/bag
94060313	Finntip Flex 200	10x96/rack
94060316	Finntip Flex 200 sterile*	10x96/rack
94060317	Finntip Flex 200 refill starter kit	1x96/rack + 20x96/refill
94060320	Finntip Flex 200 refill	20x96/refill

Color code: Yellow Length: 6.0 cm

Finntip Flex 300



Cat. no.	Description	Quantity
94060510	Finntip Flex 300	10x96/rack
94060513	Finntip Flex 300 sterile*	10x96/rack
94060516	Finntip Flex 300 refill starter kit	1x96/rack + 20x96/refill
94060517	Finntip Flex 300 refill kit	20x96/refill
94060520	Finntip Flex 300	1000/bag

Color code: Orange Length: 6.15 cm

Finntip Flex 1000



Cat. no.	Description	Quantity
94060710	Finntip Flex 1000	10x96/rack
94060713	Finntip Flex 1000 sterile*	10x96/rack
94060716	Finntip Flex 1000 refill starter kit	1x96/rack + 16x96/refill
94060717	Finntip Flex 1000 refill kit	16x96/refill
94060720	Finntip Flex 1000	1000/bag

Color code: Blue Length: 8.7 cm

Finntip Flex 1200



Cat. no.	Description	Quantity
94060810	Finntip Flex 1200	10x96/rack
94060813	Finntip Flex 1200 sterile*	10x96/rack
94060816	Finntip Flex 1200 refill starter kit	16x96/refill + 1x96/rack
94060817	Finntip Flex 1200 rerill kit	16x96/refill
94060820	Finntip Flex 1200	1000/bag

Color code: Turquoise Length: 8.7 cm

Finntip Flex 10 ml Extended



Cat. no.	Description	Quantity
94060970	Flex 10ml Ext	100/bag
94060973	Flex 10ml Ext sterile	50/bag

Length: 26.7 cm

Finntip Flex - Filter Pipette Tips



Cat. no.	Description	Volume	Quantity
94056980	Flex Filter 10 sterile*	0.2-10	10x96/rack
94056510	Flex Filter 30 sterile*	5-30	10x96/rack
94056520	Flex Filter 100 sterile*	5-100	10x96/rack
94056380	Flex Filter 200 sterile*	1-200	10x96/rack
94056580	Flex Filter 300 sterile*	5-300	10x96/rack
94056710	Flex Filter 1000 sterile*	100-1000	10x96/rack
94056810	Flex Filter 1200 sterile*	50-1200	10x96/rack
94056970	Flex Filter 10 ml Ext sterile	1-10 ml	50/bag

Finntip 10



Cat. no.	Description	Quantity
9400 310	Finntip 10	1000/bag
9400 300	Finntip 10	10x96/rack
9400 303	Finntip 10 sterile*	10x96/rack
9400 326	Finntip 10 refill starter kit	4x192/rack + 10x192/refill
9400 327	Finntip 10 refill kit	20x192/refill

Color code: Pink Length: 3.2 cm

Finntip 20



Cat. no.	Description	Quantity
9400 620	Finntip 20	1000/bag
9400 610	Finntip 20	10x384/rack
9400 613	Finntip 20 sterile*	10x384/rack

Color code: Purple Length: 3.3 cm

Finntip 50



Cat. no.	Description	Quantity
9400 360	Finntip 50	1000/bag
9400 370	Finntip 50	10x384/rack
9400 373	Finntip 50 sterile*	10x384/rack

Color code: Turquoise Length: 4.8 cm

Finntip 200 Ext



Cat. no.	Description	Quantity
9400 100	Finntip 200 Ext	400/box
9400 130	Finntip 200 Ext	10x96/rack
9400 133	Finntip 200 Ext sterile*	10x96/rack

Color code: Orange Length: 7.8 cm

Finntip 300



Cat. no.	Description	Quantity
9401 260	Finntip 300	1000/bag
9401 240	Finntip 300	20 000/bulk
9401 250	Finntip 300	10x96/rack
9401 253	Finntip 300 sterile*	10x96/rack
9401 255	Finntip 300 refill pack	10x192/pack

Color code: Orange Length: 5.2 cm

Finntip 250 Universal



Cat. no.	Description	Quantity
9400 250	Finntip 250 Universal	500/box
9400 230	Finntip 250 Universal	1000/bag
9400 220	Finntip 250 Universal	20 000/bulk
9400 260	Finntip 250 Universal	10x96/rack
9400 263	Finntip 250 Universal sterile*	10x96/rack
9400 266	Finntip 250 Universal refill starter kit	4x96/rack + 10x96/refill
9400 267	Finntip 250 Universal refill kit	20x96/refill

Color code: Yellow Length: 5.2 cm

Thermo Scientific Finntip 订货信息

Finntip 1000



Cat. no.	Description	Quantity
9401 030	Finntip 1000	1000/bag
9401 010	Finntip 1000	10 000/bulk
9401 070	Finntip 1000	200/box
9401 110	Finntip 1000	10x96/rack
9401 113	Finntip 1000 sterile*	10x96/rack
9401 115	Finntip 1000 refill pack	5x192/pack

Color code: Blue Length: 7.1 cm

Finntip 1000 Ext



Cat.no.	Description	Quantity
9401 410	Finntip 1000 Ext	1000/bag
9401 420	Finntip 1000 Ext	5x96/rack
9401 423	Finntip 1000 Ext sterile	5x96/rack

Color code: Blue Length: 10.5 cm

Finntip 5 ml



Cat. no.	Description	Quantity
9402 050	Finntip 5 ml	75/box
9402 030	Finntip 5 ml	500/bag
9402 010	Finntip 5 ml	3000/bulk
9402 070	Finntip 5 ml	5x54/rack
9402 073	Finntip 5 ml sterile	5x54/rack

Color code: Green Length: 14.7 cm

Finntip 10 ml



Cat. no.	Description	Quantity
9402 150	Finntip 10 ml	40/box
9402 151	Finntip 10 ml	100/bag
9402 160	Finntip 10 ml	5x24/rack
9402 163	Finntip 10 ml sterile	5x24/rack

Color code: Red Length: 15.0 cm

Finntip Filter



Cat.no.	Description	Volume	Quantity
94052 000	Finntip Filter Micro 10 µl sterile*	0.2-10 µl	10x96/rack
94052 060	Finntip Filter Micro 50 µl sterile*	0.2-50 µl	10x384/rack
94052 100	Finntip Filter 10 µl sterile*	0.5-10 µl	10x96/rack
94052 150	Finntip Filter 20 µl sterile*	0.5-20 µl	10x96/rack
94052 160	Finntip Filter 30 µl sterile*	0.3-30 µl	10x96/rack
94052 200	Finntip Filter 100 µl sterile*	0.5-100 µl	10x96/rack
94052 310	Finntip Filter 100 µl Ext sterile*	5-100 µl	10x96/rack
94052 300	Finntip Filter 200 µl sterile*	0.5-200 µl	10x96/rack
94052 320	Finntip Filter 200 µl Ext sterile*	5-200 µl	10x96/rack
94052 350	Finntip Filter 300 µl sterile*	5-300 µl	10x96/rack
94052 410	Finntip Filter 1000 µl sterile*	100-1000 µl	10x96/rack
94052 430	Finntip Filter 1000 µl Ext sterile	100-1000 µl	5x96/rack
94052 550	Finntip Filter 5 ml sterile	0.5-5 ml	5 x 54/rack
94052 600	Finntip Filter 10 ml sterile	1-10 ml	5 x 24/rack

* Finntip steriles are certified to be free of Endotoxin, DNA, DNase and RNase

Finntip Wide



Cat. no.	Description	Volume	Quantity
9405 020	Finntip 250 Wide	10-250 µl	1000/bag
9405 030	Finntip 250 Wide	10-250 µl	22000/bulk
9405 120	Finntip 250 Wide	10-250 µl	10x96/rack
9405 123	Finntip 250 Wide sterile	10-250 µl	10x96/rack
9405 050	Finntip 1000 Wide	100-1000 µl	400/bag
9405 060	Finntip 1000 Wide	100-1000 µl	6500/bulk
9405 160	Finntip 1000 Wide	100-1000 µl	10x96/rack
9405 163	Finntip 1000 Wide sterile	100-1000 µl	10x96/rack

Color Code: White Length: 5.3 cm / 7.2 cm

Finntip Pocket



Cat No.	Description	Quantity
94035510	Finntip Pocket 50 nl	10x96 tips/rack
94035520	Finntip Pocket 50 nl	1x96 tips/rack
94035550	Finntip Pocket 250 nl	10x96 tips/rack
94035560	Finntip Pocket 250 nl	1x96 tips/rack

Finntip Multistepper



Cat. no.	Description	Quantity
9401 300	Finntip Multistepper	400/box
9401 330	Finntip Multistepper	10x96/rack
9401 333	Finntip Multistepper sterile	10x96/rack

Color code: Turquoise Length: 8.5 cm

Finntip Stepper



Cat. no.	Volume	Dispensing volume	Quantity
9404 170	0.5 ml	10, 20, 30, 40, 50 µl	100/box
9404 173	0.5 ml sterile	10, 20, 30, 40, 50 µl	50/box
9404 180	1.25 ml	25, 50, 75, 100, 125 µl	100/box
9404 183	1.25 ml sterile	25, 50, 75, 100, 125 µl	50/box
9404 190	2.5 ml	50, 100, 150, 200, 250 µl	100/box
9404 193	2.5 ml sterile	50, 100, 150, 200, 250 µl	50/box
9404 200	5.0 ml	100, 200, 300, 400, 500 µl	50/box
9404 203	5.0 ml sterile	100, 200, 300, 400, 500 µl	25/box
9404 210	12.5 ml	250, 500, 750, 1000, 1250 µl	50/box
9404 213	12.5 ml sterile	250, 500, 750, 1000, 1250 µl	25/box
9404 220	25 ml	500, 1000, 1500, 2000, 2500 µl	20box
9404 223	25 ml sterile	500, 1000, 1500, 2000, 2500 µl	10/box
9404 230	50 ml	1000, 2000, 3000, 4000, 5000 µl	10/box
9404 233	50 ml sterile	1000, 2000, 3000, 4000, 5000 µl	10/box

Finntip BioCon*



Cat. no.	Description	Volume	Quantity
94053 100	Finntip BioCon 10	0.2-10 µl	100/box
94053 200	Finntip BioCon 250	0.5-250 µl	100/box
94053 300	Finntip BioCon 1000	100-1000 µl	50/box

* Finntip BioCons are certified to be free of Endotoxin, DNA, DNase and RNase

附录一：瓶口分液器适配性表格

Chemical english	Concentration (%)	Chemical resistance
acetaldehyde	100	1
acetamide	Saturated	1
acetone	100	1
acetonitrile	100	1
acetophenone	-	2
acetyl chloride	-	1
acetylsalicylic acid	100	1
acrylonitrile	100	2
acrylic acid	-	1
adipic acid	Saturated	1
battery acid	38	1
alanine	-	1
allyl acetate	100	1
allyl alcohol	100	1
allyl isothiocyanate	100	1
ammonium alum	Saturated	1
aluminium chloride	Saturated	1
aluminium fluoride	Aqueous	2
aluminium nitrate	Aqueous	1
aluminium sulfate	Saturated	1
formic acid	100	1
glycine	10	1
amino acids	-	1
ammonia	26	2
ammonium acetate	Saturated	1
ammonium carbonate	50	2
ammonium chloride	Aqueous	2
ammonium nitrate	Saturated	1
ammonium oxalate	-	1
ammonium sulfate	Solved	1
ammonium sulfide	Saturated	1
amyl alcohol	-	1
amyl chloride	-	1
pineapple juice	-	1
aniline	100	2
appel juice	100	1
orange juice	100	1
arsenic acid	Aqueous	2
ascorbic acid	100	1
barium bromide	-	1
barium chloride	Saturated	1
barium sulfide	Saturated	2
benzaldehyde	-	1
petrol,gas	-	1
benzoic acid	Saturated	1
benzene	-	1
benzene sulfonic acid	Saturated	2
benzoyl chloride	100	1
benzyl chloride	100	2
succinic acid	Saturated	1
beer	100	1
bitter almond oil	100	1
boric acid	10	1
bromine	100	2
hydrobromic acid	50	2
butyl alcohol	100	1
butanetriol	100	1
butyric acid	100	1
butyl amine	-	1
butylene glycole	100	1
butyl glycol	100	1
butyl methyl ether	-	1
butyl phenol	100	1

Chemical english	Concentration (%)	Chemical resistance
butyl phenol, p-tert	100	1
calcium acetate	Aqueous	1
calcium bicarbonate	Saturated	1
calcium bisulfite	Saturated	1
calcium bromide	-	-
calcium carbonate	Saturated	1
calcium chlorate	Saturated	1
calcium chloride	Aqueous	1
calcium hydroxide	Conc.	1
calcium hypochloride	Saturated	2
calcium nitrate	50	2
cetyl alcohol	100	1
chlorobenzene	-	1
chlorobutane	100	1
chloroacetic acid	50	2
chloroethane	100	1
chloroethanole	100	1
chloroform	100	2
chlorosulfonic acid	-	1
chrom alum	Saturated	1
chromic acid	50	3
chromosulfuric acid	Conc.	3
cyclohexane	100	1
cyclohexanole	100	1
cyclohexanone	100	1
cyclopentane	-	1
decane	100	1
dehydracetic acid	-	2
diacetone alcohol	-	1
dobromoethane-1,2	-	2
dibutylphtalate	-	1
dichlorbenzene	-	1
dichlorodifluoromethane	100	3
dichloroaceticacid	-	3
dichloroethane	-	1
dichloromethane	100	2
diethylene glycol	100	2
diethyl ether	100	1
diethyl ketone	-	2
dimethylaniline	-	1
dimethyl formamide	100	1
dioxane	100	1
ferric/ferrous chlorides	Saturated	1
ferric/ferrous nitrates	Saturated	1
ferric/ferrous sulfates	Saturated	1
acetic acid, glacial	100	1
acetic acid	100	1
acetic anhydride	100	1
butyl acetate	100	1
ethyl acetate	100	1
methyl acetate	100	1
ethyl alcohol, ethanol	100	1
ethyl benzene	100	2
ethylene diamin	100	2
ethylenediaminetetraacetic acid EDTA	-	1
ethylene glycol	100	1
ethyl hexanol 1-	-	1
hydrofluoric acid	50	3
formaldehyde	40	1
fruit juice	100	1
fructose	Saturated	1
gas oil	-	1
gelatine	All	1

Chemical english	Concentration (%)	Chemical resistance
glucose	Saturated	1
glycerol	100	1
glycolic acid	50	3
uric acid	-	1
urea	Saturated	1
heptane	100	1
heptanol, 1-	-	1
heptanone	-	1
hexane	100	1
hexyl alcohol	100	1
isoamylalcohol	-	1
isobutylalcohol	100	1
isooctane	100	1
isopropylacetate	100	1
isopropylether	100	1
potash lye	Conc.	2
potassium acetate	Aquaeous	1
potassium aluminium sulfate	Saturated	2
potassium bromide	All	1
potassium carbonate	Saturated	1
potassium chlorate	Saturated	2
potassium chloride	Aquaeous	1
potassium chromate	Saturated	3
potassium cyanide	Saturated	2
potassium dichromate	Aquaeous	2
potassium iodide	Saturated	1
potassium nitrate	50	2
potassium perchlorate	Saturated	1
potassium permanganate	Aquaeous	1
potassium sulfate	Aquaeous	2
potassium sulfide	Solved	2
potassium sulfite	Saturated	2
potassium thiosulfate	Solved	1
kerosine	100	1
fluorisilicic acid	32	2
nitrohydrochloric acid (aqua regia)	-	2
cresoles	-	2
lactose	Aquaeous	1
magnesium carbonate	Saturated	1
magnesium chloride	Aquaeous	1
magnesium hydroxide	Saturated	1
magnesium nitrate	Saturated	1
magnesium sulfate	All	2
maleic acid	Saturated	1
methane	100	1
methyl alcohol	100	1
methylethylketone (MEK)	-	1
methyl formate	-	2
methylpropylketone	-	1
lactic acid	85	1
mineral water	100	1
naphta	100	1
sodium acetate	All	1
sodium chloride	All	1
sodium disulfate	Solved	1
sodium fluoride	Saturated	1
sodium hypochlorite	15	1
sodium nitrate	Saturated	2
sodium nitrite	Saturated	1
sodium phosphate	Saturated	1
sodium silicates	All	1
sodium sulfate	Saturated	2
sodium sulfide	Saturated	2
sodium sulfite	1-molar	1
sodium thiosulfate	Solved	1

1=Resistant

2=Conditionally Resistant

3=Non-resistant

-=No data available

Chemical english	Concentration (%)	Chemical resistance
sodium hydroxide	50	2
nickel chloride	Saturated	1
nickel nitrate	Saturated	1
nickel sulfate	Saturated	2
nitrobenzene	100	2
octane	100	1
oxalic acid	Aquaeous	3
pentane	100	1
kerosene	100	1
phosphoric acid	85	1
phosphorus trichloride	-	1
phthalic acid	Saturated	1
propyl alcohol	100	1
propyl alcohol, 2-	100	1
propylene oxide	-	3
pyridine	100	2
mercury(II)-chloride	Aquaeous	2
mercury(II)-cyanide	Saturated	1
mercurynitrate	Saturated	1
salicylic acid	Saturated	1
nitric acid	70	2
hydrochloric acid	37	2
brine	Saturated	1
sea water	-	1
oxygen	100	1
sulfur chloride	-	2
carbon disulfide	-	1
sulfuric acid	98	1
hydrogen sulfide	Saturated	1
sulfurous acid	Saturated	2
soap solution	All	1
silver nitrate	Solved	1
silicone oil	-	1
soja oil	100	1
alcoholics	All	1
spirits	100	1
washing agents	100	1
starch solution	All	1
szintillators	-	1
turpentine	100	1
tetrachloroethane	100	3
terachloromethane	100	1
tetrahydrofuran	100	2
toluene	-	1
trichloroacetic acid	-	2
trichloroethane	100	1
trichlorethylene	100	1
trifluorotrichloroethane	100	2
nitritriethanole	100	1
trifluoro acetic acid	-	2
urine	-	1
detergents	-	1
water	-	1
water-glass	Saturated	1
hdrogene peroxide	90	1
tartaric acid	-	2
xylene	-	1
zink bromide	-	1
zinc chloride	10	1
zinc sulfate	Solved	1
stannous chloride	Saturated	2
stannic chloride	Aquaeous	2
citric juice	100	1
citric acid	Saturated	1
sugar beet juice	100	1



先锋源于创新，全新精准体验

移液器

赛默飞世尔科技(中国)有限公司

禹重科技® UZONGLAB

成分分析仪器 | 表面测试仪器 | 样品前处理仪器

上海市闵行区春申路2525号芭洛商务大楼
 电话：021-8039 4499 传真：021-5433 0867
 上海|北京|沈阳|太原|长沙|广州|成都|青岛|香港
 全国销售和售后服务电话：400-808-4598

邮编：201104, China
 邮箱：shanghai@uzong.cn

更多信息请访问：www.uzong.cn



了解我们



微信公众号

CTLHCPIPETTEZH0610

Thermo
SCIENTIFIC